



PKP POLSKIE LINIE KOLEJOWE S.A.

Zarządca narodowej sieci linii kolejowych



Priorytety w zakresie inwestycji kolejowych w latach 2014 – 2020 (2023)

Warszawa, 13 maja 2015 r.

Źródła finansowania projektów w infrastrukturę kolejową w latach 2014 – 2023

Unijne źródła finansowania

Źródła UE	Program
Fundusz Spójności (FS)	Connecting Europe Facility (CEF) Łącząc Europę
	Program Operacyjny Infrastruktura i Środowisko (POIiŚ)
Europejski Fundusz Rozwoju Regionalnego (EFRR)	Program Operacyjny Polska Wschodnia (PO PW)
	Regionalne Programy Operacyjne (RPO)

Krajowe źródła finansowania

Budżet Państwa

Fundusz Kolejowy (FK)

Środki własne PKP PLK S.A.

Źródła finansowania projektów w infrastrukturę kolejową w latach 2014 – 2023

1. Connecting Europe Facility (CEF) „Łącząc Europę”

- Rozporządzenie Parlamentu Europejskiego i Rady (UE) nr **1316/2013** z 11 grudnia 2013 r.;
- inwestycje transportowe o charakterze ogólnoeuropejskim;
- wyłącznie na **sieci bazowej TEN-T**;
- część środków CEF realokowana z Funduszu Spójności zostanie rozdzielona pomiędzy Państwa Członkowskie korzystające z FS z zachowaniem tzw. **kopert narodowych**. Pierwszy nabór odbył się na początku 2015 r., kolejny przewidziany jest na początek roku 2016;
- po 2016 r. niewykorzystane środki trafią do wspólnej puli, a wnioski aplikacyjne będą rozpatrywane na zasadzie konkursowej;
- ocena wniosków składanych w ww. naborach w trybie konkursowym w gestii instytucji zarządzającej CEF: **Innovation and Networks Executive Agency** (następca TEN-T Executive Agency).



2. FS/POIŚ 2014 – 2020

- instrument wsparcia finansowego dla projektów infrastrukturalnych;
- projekt dokumentu POIŚ 2014-2020 został pozytywnie zaopiniowany przez Komitet Stały Rady Ministrów w dniu 19 grudnia 2013 r.;
- negocjacje pomiędzy stroną polską a Komisją Europejską zakończyły się w grudniu 2014 r.

Źródła finansowania projektów w infrastrukturę kolejową w latach 2014 – 2023

3. EFRR: PO Polska Wschodnia 2014 – 2020

- wsparcie finansowe 5 województw Polski Wschodniej: lubelskiego, podlaskiego, podkarpackiego, świętokrzyskiego i warmińsko-mazurskiego;
- w perspektywie 2014 – 2023 po raz pierwszy finansowanie infrastruktury kolejowej.

4. EFRR: Regionalne Programy Operacyjne (RPO)

- linie o znaczeniu ponadregionalnym i regionalnym istotne dla spójności terytorialnej kraju i jego dostępności transportowej;
- Przewidywana wielkość alokacji około 4 mld zł (najwyższy poziom planowanych środków na infrastrukturę kolejową w województwach: wielkopolskim, pomorskim, śląskim, podkarpackim i dolnośląskim)

5. Źródła krajowe:

- budżet państwa,
- Fundusz Kolejowy (FK)
- środki własne PKP PLK S.A.
- pokrycie wkładu własnego w programach UE
- pozostałe inwestycje.





Perspektywa UE 2014 - 2020



Źródła finansowania projektów w infrastrukturę kolejową w latach 2014 – 2023

Wstępnie prognozowana wielkość środków UE dostępnych w perspektywie finansowej 2014 – 2020

maj 2015 r.

Instrument	Szacowana liczba projektów	Środki UE [mln EUR]
CEF kolejowy	13	3 300
CEF morski	3	351
POIiŚ	38	4 623
PO PW	8	330
RPO *	38	712

* Liczba projektów RPO 2014 – 2020 przyjętych jako „podstawowe”; wielkość środków UE podana szacunkowo ze względu na trwające uzgodnienia.

Cele rozwoju PKP PLK S.A. - priorytety jakościowe

**Cel horyzontalny:
Stworzenie spójnej sieci na koniec perspektywy 2014 - 2023**

Poprawa atrakcyjności kolejowego transportu pasażerskiego w aglomeracjach

- poprawa przepustowości i płynności ruchu na dojeździe do i w aglomeracjach (Warszawa, Śląsk, Trójmiasto, Kraków, Poznań)
- zwiększenie atrakcyjności czasu przejazdu względem ruchu drogowego dla obszaru o największym potencjale ruchowym

Poprawa atrakcyjności kolejowego transportu pasażerskiego w ruchu międzyaglomeracyjnym

- oddzielenie ruchu towarowego od ruchu pasażerskiego celem poprawy płynności ruchu pasażerskiego,
- zwiększenie atrakcyjności czasu przejazdu względem ruchu drogowego dla relacji o największym potencjale ruchowym

Poprawa atrakcyjności kolejowego transportu towarowego

- likwidacja punktowych ograniczeń prędkości
- eliminacja ograniczeń przepustowości, w szczególności na liniach i odcinkach jednotorowych oraz liniach dwutorowych z zamkniętym jednym torem,
- udrożnienie w pierwszej kolejności obszaru Górnego Śląska i Zagłębia Dąbrowskiego, a także obszaru obejmującego granicę wschodnią i stacje portowe

Cele rozwoju PKP PLK S.A. - priorytety jakościowe

Poprawa atrakcyjności kolejowego transportu pasażerskiego w aglomeracjach

- Prace na linii średnicowej w Warszawie na odcinku Warszawa Wschodnia - Warszawa Zachodnia
- Prace na linii Warszawa – Otwock - Piława
- Budowy linii kolejowej w tunelu od stacji Łódź Fabryczna do linii nr 15
- Prace na linii Gdynia Chylonia – Słupsk
- Prace na linii Kraków Główny Towarowy - Rudzice wraz z dobudową torów linii aglomeracyjnej na odcinku Kraków Główny - Kraków Płaszów - Kraków Bieżanów
- Prace na linii Sosnowiec - Katowice - Tychy

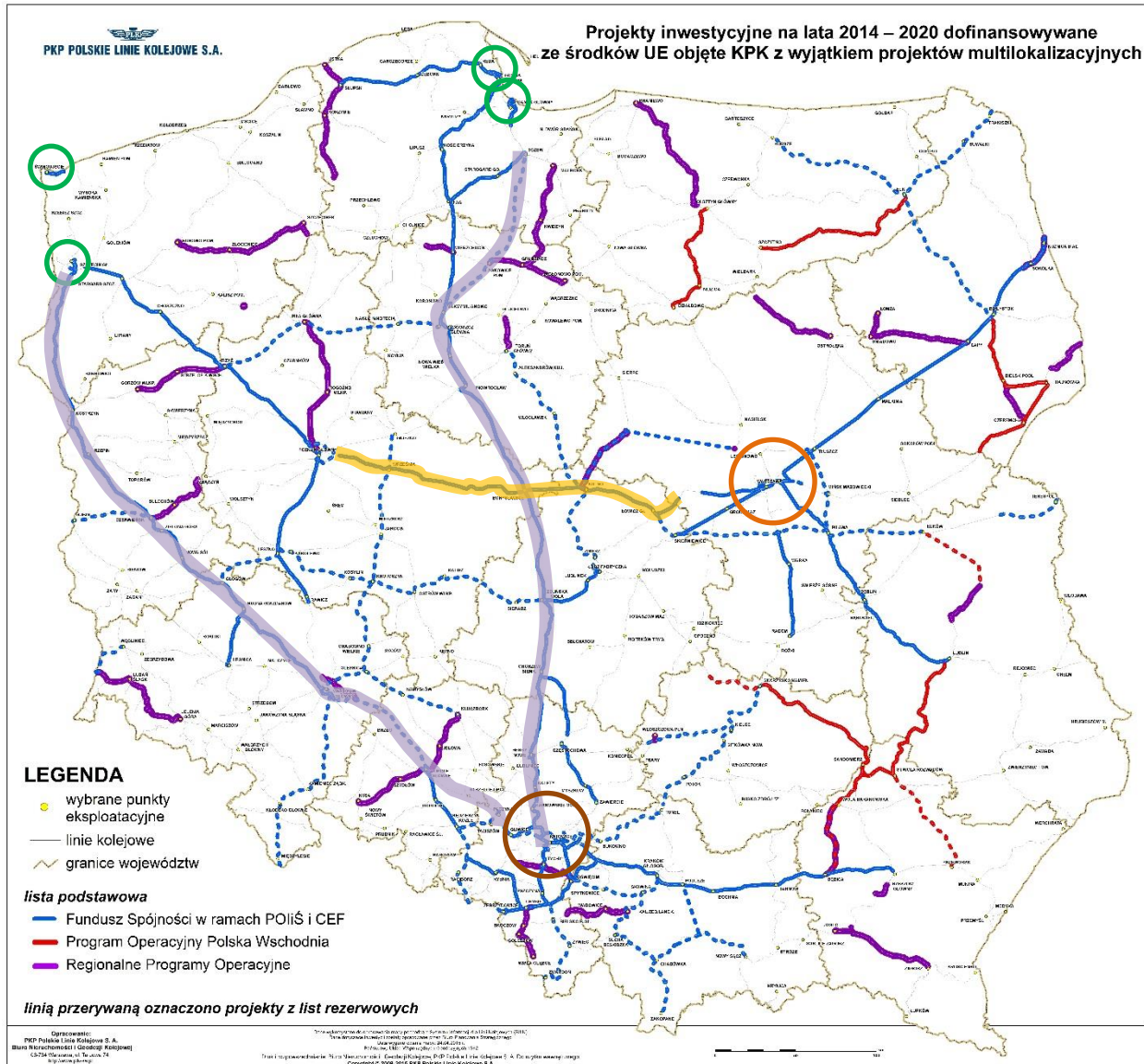
Poprawa atrakcyjności kolejowego transportu pasażerskiego w ruchu międzyaglomeracyjnym

- Prace na linii Poznań - Wrocław
- Prace na linii Warszawa – Lublin
- Prace na linii Warszawa– Białystok
- Prace na linii Poznań – Szczecin
- Prace na linii Warszawa - Poznań

Poprawa atrakcyjności kolejowego transportu towarowego

- Prace na linii Chorzów Batory – Bydgoszcz (linia 131)
- Poprawa dostępu do portów morskich w Gdańsku, Gdyni, Szczecinie i Świnoujściu
- Prace na ciągu Bydgoszcz – Trójmiasto, obejmującym linie 201 i 203
- Prace na linii Wrocław – Szczecin (linia 273)
- Prace na liniach kolejowych na ciągu Chybie - Żory - Rybnik - Nędza / Turze
- Prace na liniach kolejowych Gliwice – Bytom – Chorzów Stary – Mysłowice Brzezinka – Oświęcim oraz Dorota – Mysłowice Brzezinka

Inwestycje – priorytety realizacyjne



- Poprawa dostępu do portów morskich w Gdańsku, Gdyni, Szczecinie i Świnoujściu (1,9 mld zł)
- Poprawa stanu linii C-E 65 (Śląsk – Bydgoszcz – Tczew – Trójmiasto) oraz Wrocław – Zielona Góra – Szczecin (ok. 2,7 mld zł)
- Prace na linii kolejowej E 20 na odcinku Warszawa – Poznań – pozostałe roboty, odcinek Sochaczew – Swarzędz (ok. 2,6 mld zł)
- Poprawa parametrów technicznych i przepustowości w rejonie Węzła Warszawskiego (ok. 2,5 mld zł)
- Poprawa parametrów linii dla transportu towarowego i pasażerskiego w rejonie Górnego Śląska (ok. 5,7 mld zł)

Nowe podejście do Studiów Wykonalności

W celu wypracowania prawidłowych rozwiązań, związanych z przygotowaniem do realizacji projektów inwestycyjnych w infrastrukturę kolejową, wprowadzono zmiany w dotychczasowym podejściu do opracowywania studiów wykonalności. Zmiany te dotyczą:

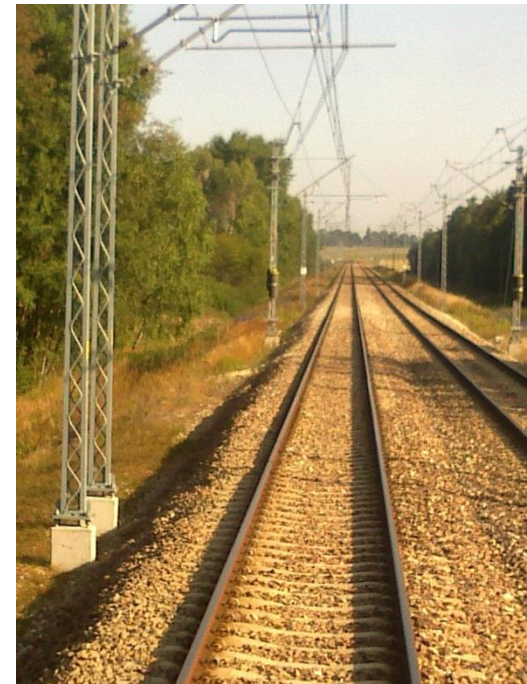
- odejścia od podziału na typy inwestycji na modernizację i rewitalizację;
- unifikacji dokumentów bazowych;
- zobligowania projektanta do przygotowania propozycji tras objazdowych w harmonogramie prac, zwłaszcza w odniesieniu do ruchu pasażerskiego;
- identyfikacji wariantów inwestycyjnych, która wykonywana będzie wspólnie z projektantem w trakcie opracowywania studium wykonalności;
- zobligowania projektanta do stosowania nowoczesnego oprogramowania do symulacji ruchu kolejowego, wspierającego poprawne planowanie inwestycji w infrastrukturę kolejową;
- uzupełnienia analizy wielokryterialnej, analizą kosztów i korzyści.

Nowe podejście zapewni szybszą i efektywniejszą realizację działań inwestycyjnych oraz pozwoli zmniejszyć uciążliwości związane z prowadzonymi pracami inwestycyjnymi.

Typy projektów przygotowawczych

Studia Wykonalności dla przykładowych inwestycji:

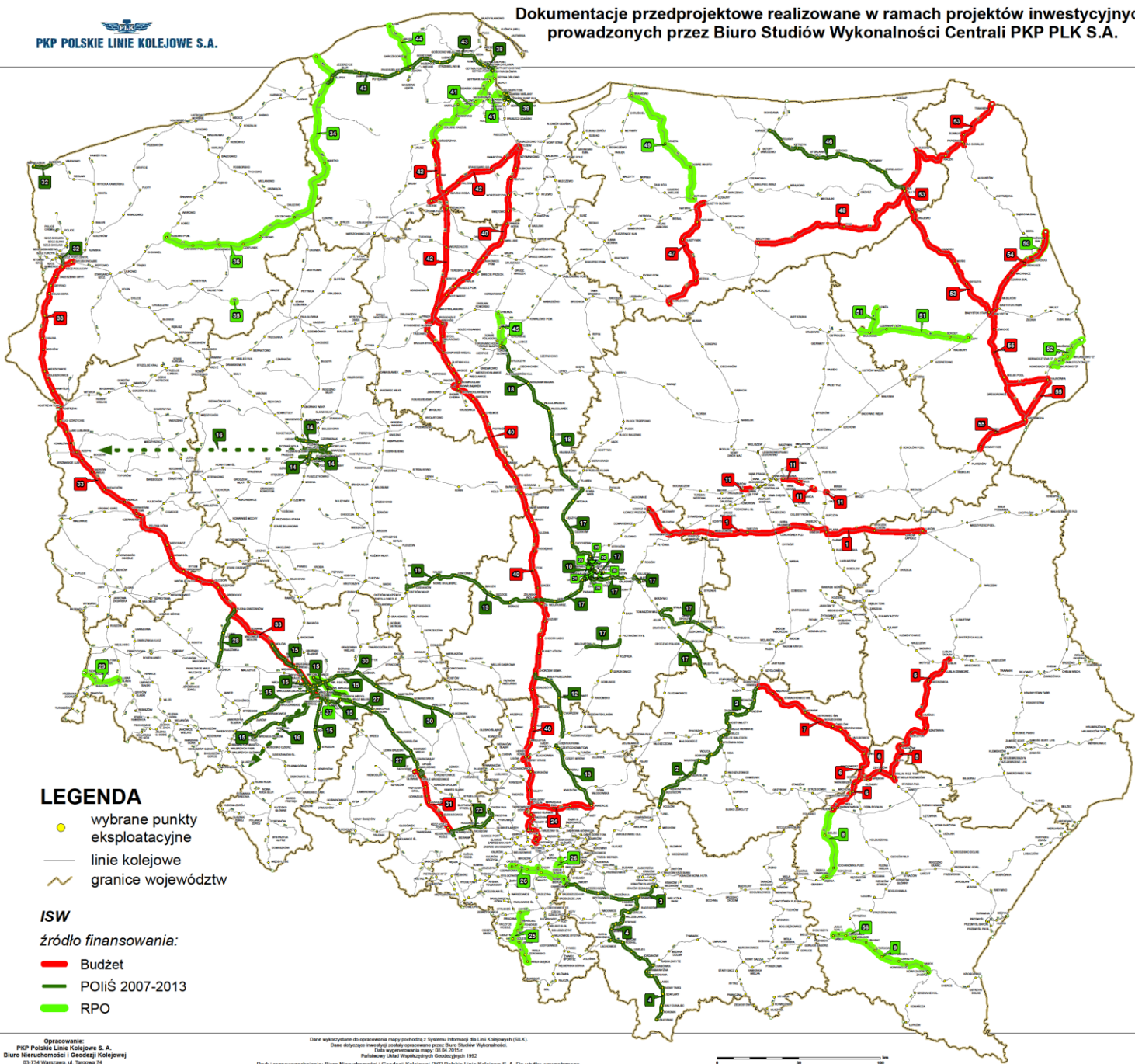
1. Poprawa infrastruktury kolejowego dostępu do portów Gdańsk, Gdynia, Szczecin i Świnoujście
2. Rewitalizacja regionalnej linii kolejowej 405 na odcinku Szczecinek – Słupsk – Ustka,
3. Modernizacja regionalnej linii kolejowej 210 na odcinku Szczecinek – Runowo Pomorskie,
4. Prace na liniach kolejowych nr 97, 98 oraz 99 na odcinku Skawina – Sucha Beskidzka – Chabówka – Zakopane,
5. Prace na linii kolejowej nr 38, na odcinku Ełk - Korsze wraz z elektryfikacją,
6. Rewitalizacja i odbudowa częściowo nieczynnej linii kolejowej nr 182 Tarnowskie Góry – Zawiercie
7. Prace na linii kolejowej C-E 20 na odcinku Łowicz Główny – Skierniewice – Pilawa – Łuków
8. Prace na linii C-E59 na odcinku Wrocław Brochów – Szczecin Podjuchy (Nadodrzanka)
9. Prace na linii C-E 65 na odcinku Chorzów Batory – Tczew



Typy projektów przygotowawczych

Prace projektowe dla przykładowych inwestycji:

1. Modernizacja linii kolejowej E 30 na odcinku Kraków Główny Towarowy – Rudzice wraz z dobudową torów linii aglomeracyjnej na odcinku Kraków Główny – Kraków Bieżanów
2. Modernizacja linii kolejowej E 59 na odcinku Poznań Główny – Szczecin Dąbie
3. Modernizacja linii kolejowej nr 7 Warszawa Wschodnia Osobowa – Dorohusk na odcinku Otwock - Lublin.
4. Modernizacja linii obwodowej w Warszawie (odc. Warszawa Gołębki / Warszawa Zachodnia - Warszawa Gdańska)
5. Modernizacja linii kolejowej E 20 na odcinku Warszawa – Poznań na odcinku Sochaczew – Swarzędz
6. Modernizacja linii kolejowej E 20 na odcinku Siedlce – Terespol
7. Prace na linii kolejowej Warszawa Włochy – Grodzisk Mazowiecki (linia nr 447)
8. Elektryfikacja linii 298 i 274 na odcinku Węgliniec – Zgorzelec



LEGENDA

- wybrane punkty eksploatacyjne
- linie kolejowe
- granice województw

ISW

źródło finansowania:

- Budżet
- POIiŚ 2007-2013
- RPO

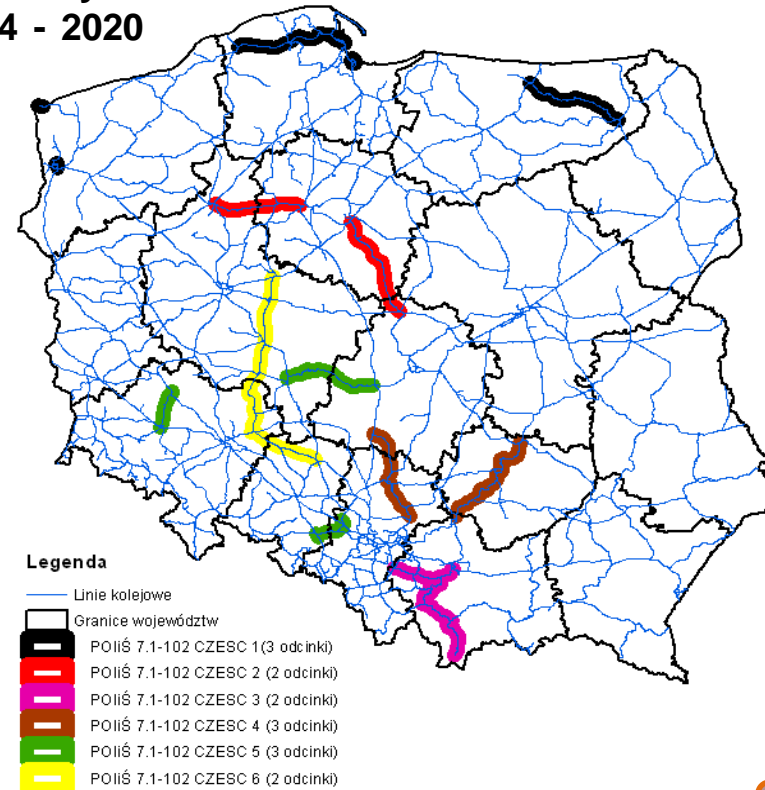
Typy projektów przygotowawczych

Dokumentacja środowiskowa - przykład:

Przygotowanie dokumentacji środowiskowej dla wybranych projektów infrastrukturalnych perspektywy finansowej 2014 - 2020 (inwentaryzacja przyrodnicza i waloryzacja środowiska).

Projekty Komplementarne:

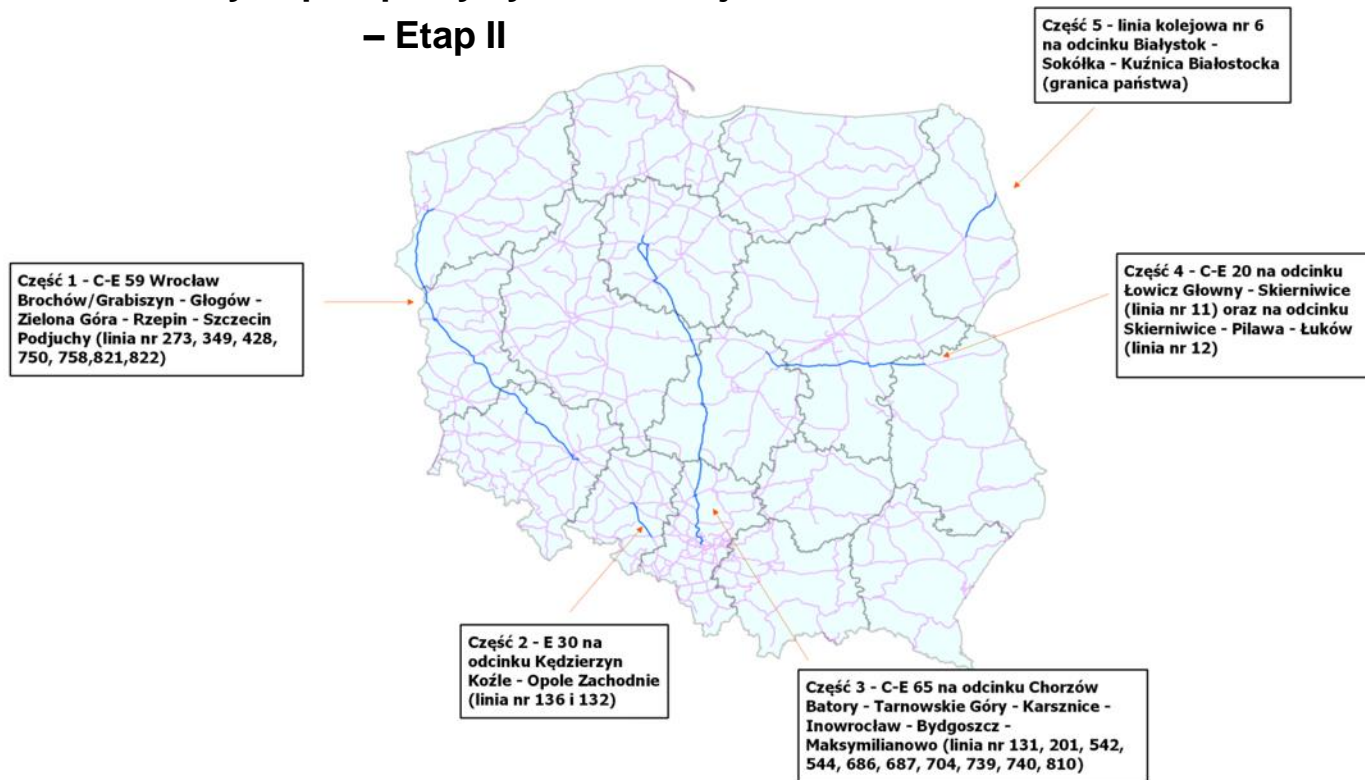
Nr projektu	Nazwa	Zakres
POliŚ 7.1-77	Poprawa infrastruktury kolejowego dostępu do Portu Gdańsk – PRACE PRZYGOTOWAWCZE	1 port
POliŚ 7.1-98	Poprawa dostępu kolejowego do portu morskiego w Gdyni – PRACE PRZYGOTOWAWCZE	1 port
POliŚ 7.1-99	Poprawa dostępu kolejowego do portów morskich w Szczecinie i Świnoujściu – PRACE PRZYGOTOWAWCZE	2 porty
POliŚ 7.1-87	Dokumentacja przedprojektowa dla modernizacji linii kolejowej nr 202 na odcinku Gdynia Chylonia - Słupsk	1 odcinek
POliŚ 7.1-103	Prace na wybranych liniach kolejowych w perspektywie 2014 – 2020 – PRACE PRZYGOTOWAWCZE	12 odcinków



Łącznie w ramach projektu rozpoznaniem środowiskowym objętych zostanie ok. **1240 km** linii kolejowych

Typy projektów przygotowawczych

Inwentaryzacja przyrodnicza – dla wybranych projektów infrastrukturalnych perspektywy finansowej 2014-2020 – Etap II



W ramach zamówień uzupełniających planowane jest objęcie inwentaryzacją przyrodniczą również następujących odcinków:

- linia nr 277 Opole Groszowice – Jelcz – Wrocław Brochów;

- linia 131 Bydgoszcz – Tczew.

Obecnie przygotowujemy wniosek o zaciągnięcie zobowiązania na realizację zamówień uzupełniających.



Co w najbliższym czasie ?

Projekty zgłoszone do pierwszego konkursu CEF

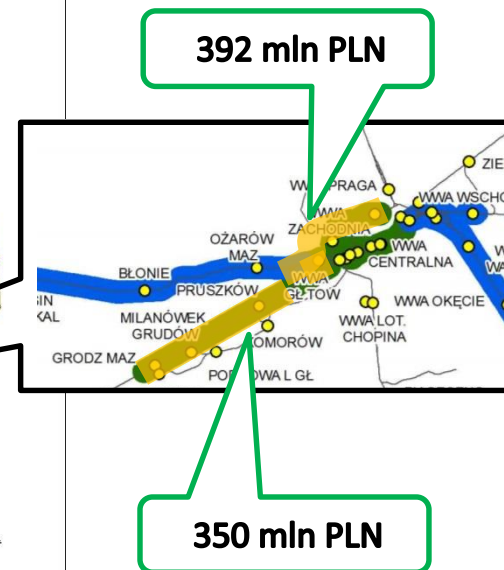
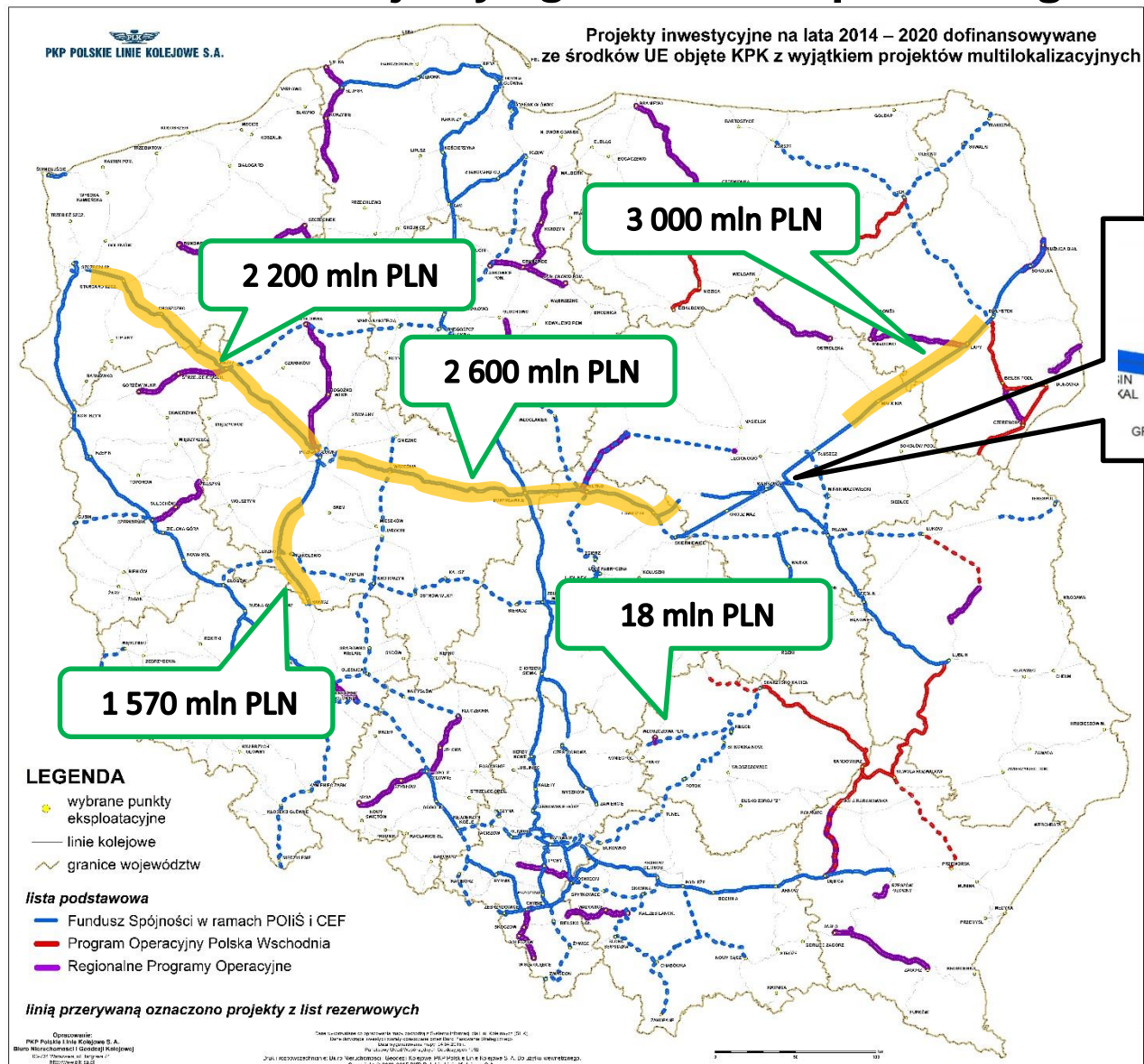
W naborze CEF 2014 (termin składania wniosków upłynął z końcem lutego 2015 r.) złożono 7 wniosków:

Lp.	Nazwa projektu	Wartość projektu [mln PLN]
1	Prace na linii kolejowej E 59 na odcinku Poznań Główny – Szczecin Dąbie	2 200
2	Prace na linii kolejowej E 59 na odcinku Wrocław – Poznań, etap IV, odcinek granica województwa dolnośląskiego – Czempień	1 570
3	Prace na linii E 75 na odcinku Sadowne – Białystok wraz z robotami pozostałymi na odcinku Warszawa Rembertów – Sadowne	3 000
4	Prace na linii obwodowej w Warszawie (odc. Warszawa Gołębki / Warszawa Zachodnia - Warszawa Gdańska)	392
5	Prace na linii kolejowej E 20 na odcinku Warszawa – Poznań – pozostałe roboty, odcinek Sochaczew – Swarzędz	2 600
6	Prace na linii kolejowej Warszawa Włochy – Grodzisk Mazowiecki (linia nr 447)	350
7	Poprawa bezpieczeństwa na Centralnej Magistrali Kolejowej poprzez likwidację przejazdów w poziomie szyn w km 127 i 147 oraz budowę skrzyżowań dwupoziomowych	18
Łącznie:		10 130

Dokumentem ustanawiającym ramy finansowania oraz warunki realizacji dla z poz. 1 do 6 jest **Wieloletni Program Inwestycji Kolejowych – dla inwestycji zgłaszanych w konkursie CEF w 2014 roku (CEFIk)**.

CEFIk został przyjęty dnia **29 lipca 2014 roku** przez RM jako Załącznik nr 2 do Uchwały RM, przyjmującej **Wieloletni Program Inwestycji Kolejowych do roku 2015 (WPIK)**.

Projekty zgłoszone do pierwszego konkursu CEF



- łączna wartość inwestycji:
10 130 mln PLN
- Ogłoszenia przetargów:
2015 / 2016

Inne projekty na najbliższą przyszłość

POliŚ

1. Prace na linii kolejowej nr 7 Warszawa Wschodnia Osobowa – Dorohusk na odcinku Warszawa – Otwock – Dęblin – Lublin
2. Prace na linii kolejowej E 59 na odcinku Wrocław – Poznań, etap IV, granica województwa dolnośląskiego – Czempień
3. Prace na odcinku Chybie – Żory – Rybnik – Nędza / Turze



RPO

1. Rewitalizacja linii kolejowej nr 106 na odcinku Boguchwała – Czudec
2. Rewitalizacja linii kolejowej nr 207 na odcinku Grudziądz – granica województwa



Dziękuję za uwagę