

FLYTRONIC

Centrum Badawczo – Rozwojowe



Grzegorz Krupa

- **Podmiot prywatny**
- **Na rynku od 2007 r**
- **Zatrudnienie 75 inżynierów, techników, menedżerów**
- **Koncesjonowany dostawca do Polskiego Wojska**
- **Certyfikowany Ośrodek Szkoleniowy Operatorów Statków Bezzałogowych**



FlyEye mini UAV



- **Maksymalna masa startowa:** 10 – 12 kg
- **Masa ładunku użytecznego:** 2 kg
- **Pułap maksymalny:** 3500m AMSL
- **Pułap praktyczny:** 1000m AGL
- **Promień radiowy:** 10, 30 or 50 km LOS
- **Czas lotu:** do 2 godzin



Member of
WB Group

Partnerzy



Konsorcjum na rzecz dostaw BSL dla WP

- WB Electronics
- Flytronic
- Wojskowa Akademia Techniczna
- Instytut Lotnictwa
- Wojskowe Zakłady Elektroniczne S.A.
- Śląskie Centrum Naukowo-Technologiczne Przemysłu Lotniczego
- Wojskowe Zakłady Inżynieryjne
- AM Technologies

Member of
WB Group 



Manta UAV



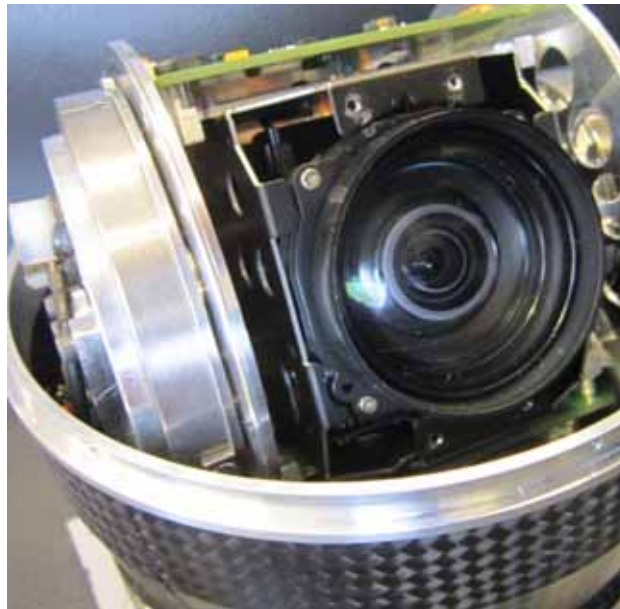
- Platforma średniego zasięgu
- Pionowego/Skróconego startu i lądowania
- Maksymalna masa startowa: 50 - 150kg
- Ładunek użyteczny: 15 - 35 kg
- Zasięg łącza radiowego: 170 km
- Czas lotu: 6 -20 godzin



Manta - prototyp



Stabilizowana głowica obserwacyjna



- Jakość obrazu HD,
- Detekcja obiektu gabarytów człowieka z odległości 1000 m,
- Rozpoznanie człowieka z odległości 300 m,
- Cyfrowy tor wideo,
- Algorytmy przetwarzania obrazu wew. głowicy,
- Mechaniczna, elektroniczna i software'owa stabilizacja,
- Możliwość zainstalowania różnych payload'ów.

Member of
WB Group



WB ELECTRONICS

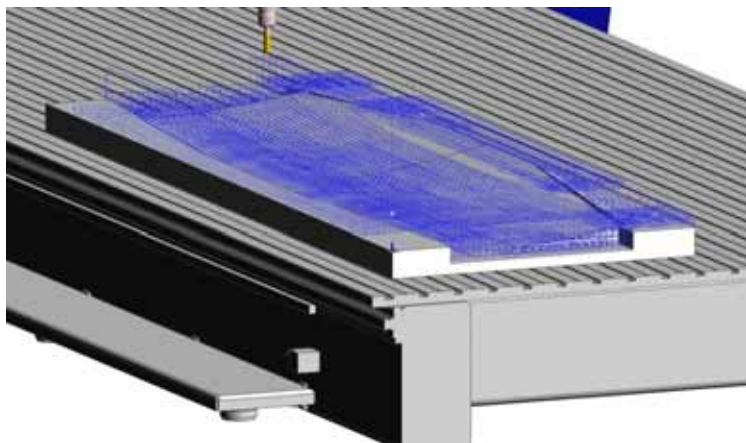
RADMOR

FLY TRONIC

indmade

AR ex

Pięćosiowe centrum obróbcze



- Stosowanie oprogramowania Edgecam do projektowania obróbki materiałów
- Zastosowanie 5-cio osiowej frezarki bramowej do obróbki foremników skrzydeł w projektach MANTA i WAT_SAR



Member of
WB Group



WB ELECTRONICS

RADMOR

FLYTRONIC

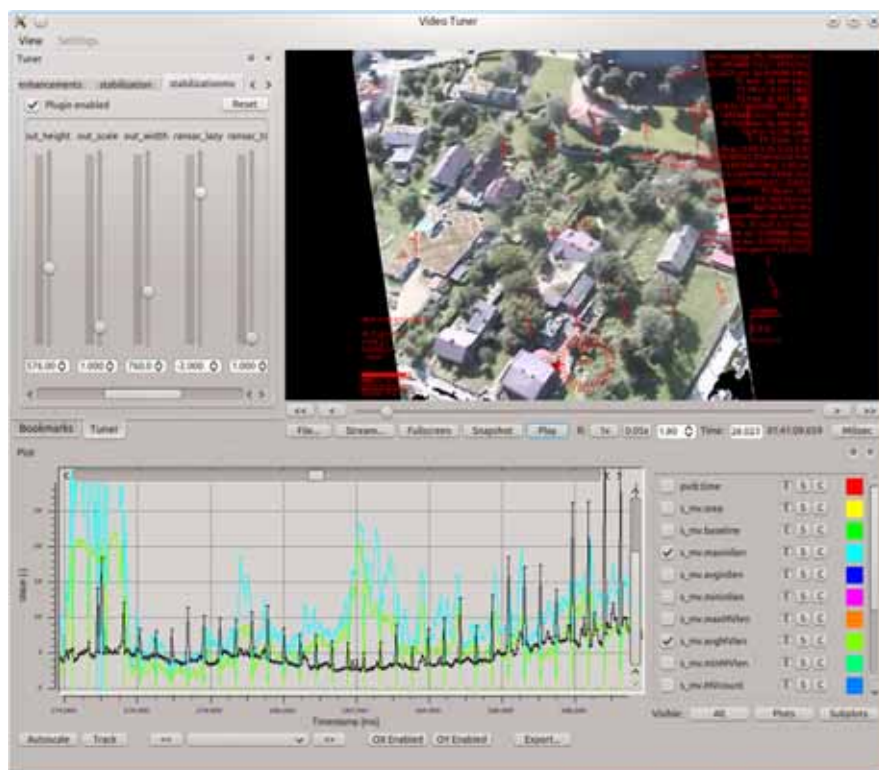
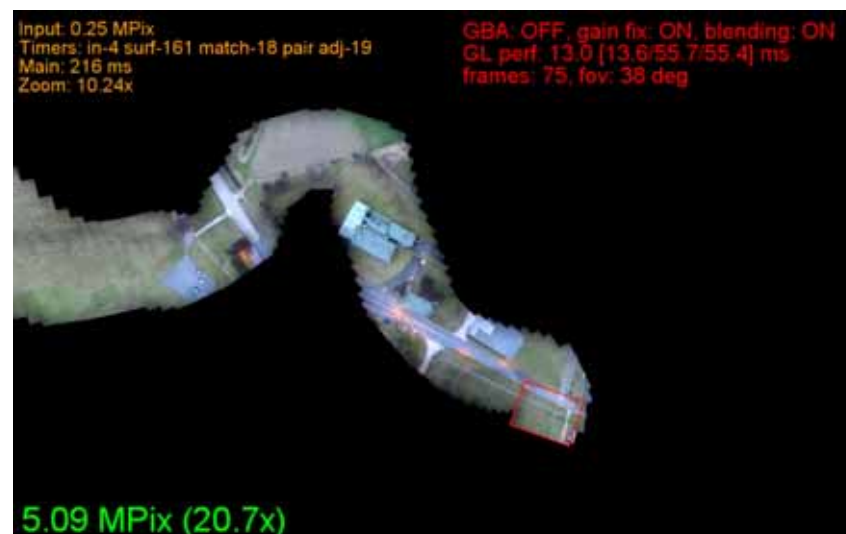
indmade

AR ex

Zaawansowana obróbka obrazu



- prace badawcze nad mapowaniem terenu i nawigacją wizyjną



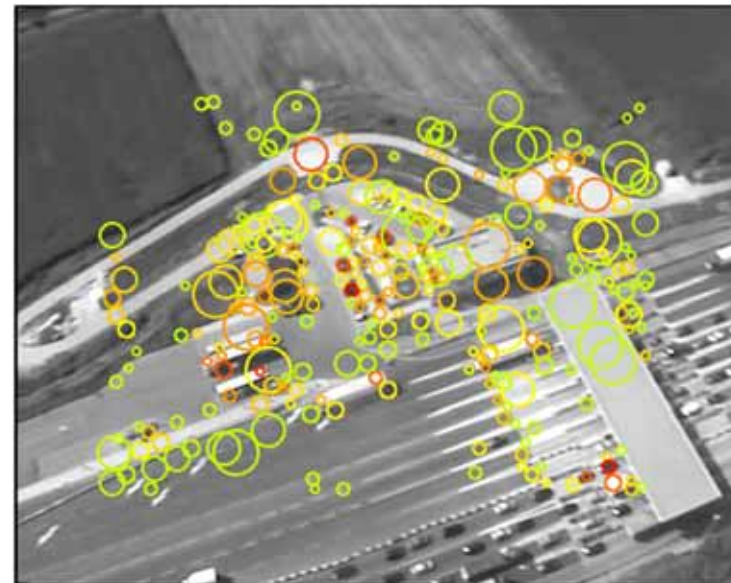
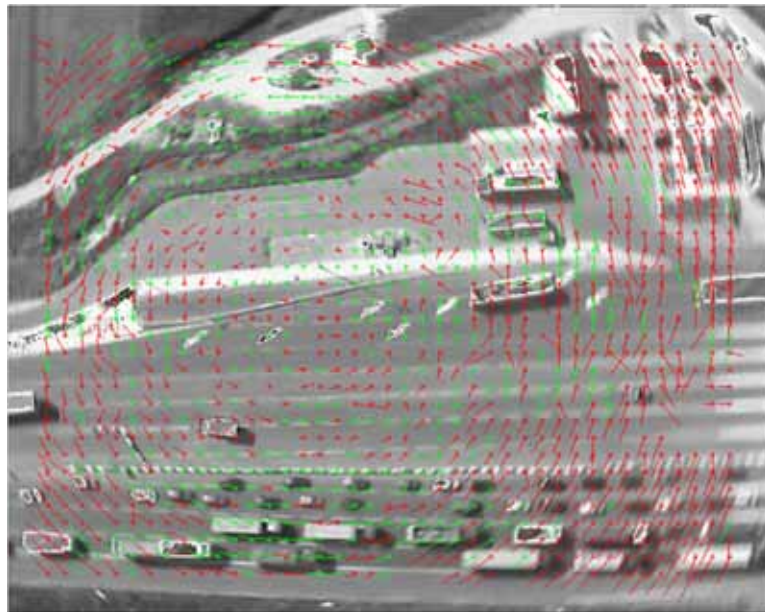
- zaawansowane analizy działania opracowywanych algorytmów

Member of
WB Group

Zaawansowana obróbka obrazu



- cyfrowa stabilizacja obrazu w czasie rzeczywistym
- realizacja długotrwałej obserwacji celu poprzez algorytmy wizyjne



- własne rozwiązania wspomagające kompresję wideo

Member of
WB Group



WB ELECTRONICS

RADMOR

FLY TRONIC

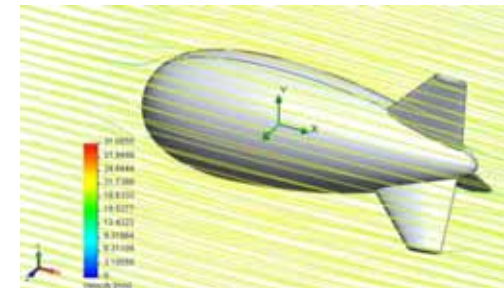
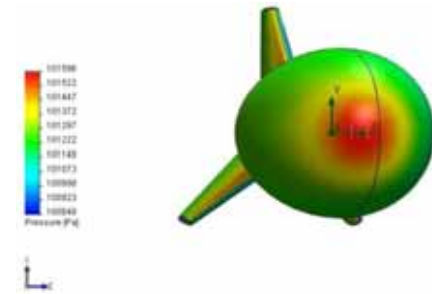
indmade

AR ex

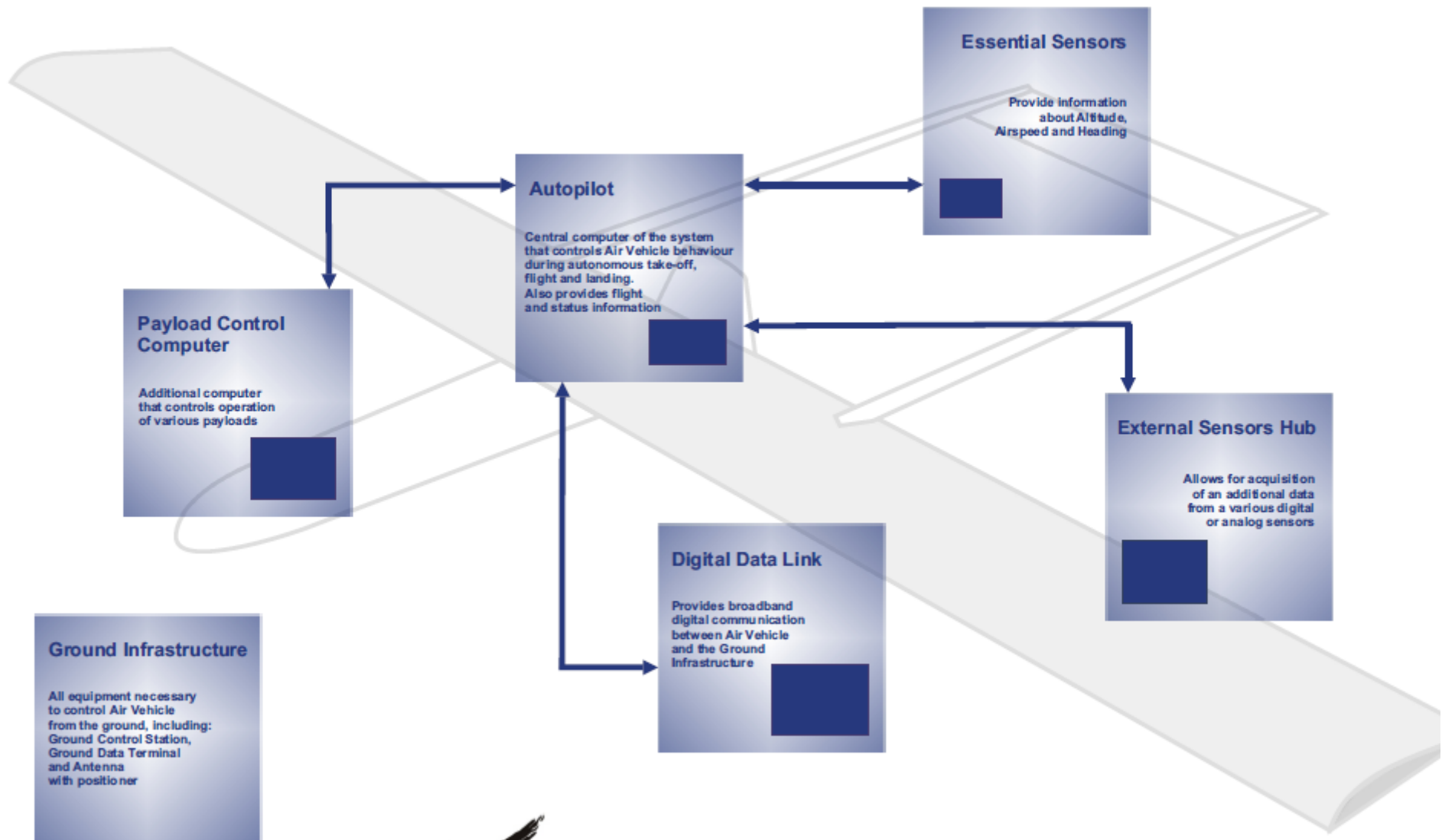
skyRANGER – aerostar



- Operating height: 300m
- On board: Thermal, daylight camera
- Detect range: 3km radius
- Assembly time: 1 h
- Operating time: 8 h
- Max wind: 10m/s
- Length: 9m



Unmanned Aerial System – Technology Transfer



Podsumowanie

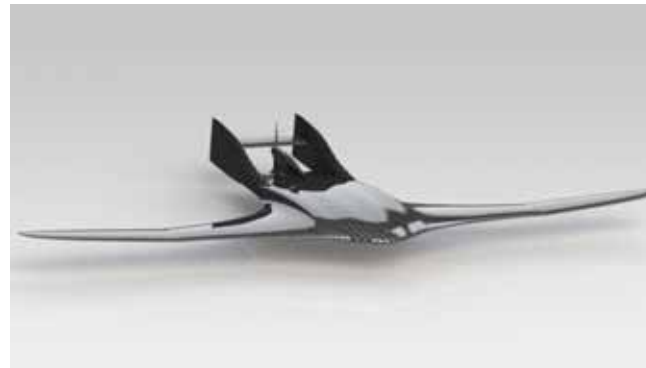


1. Flytronic - producent FlyEye

- zaprojektowany i wyprodukowany w całości przez spółkę,
- silna pozycja rynkowa

2. Flytronic – centrum badawczo - rozwojowe

- potencjał zespołu i technologii
- gotowość do podjęcia nowych wyzwań w dziedzinie systemów bezzałogowych



Member of
WB Group