



TOWAROWA  
GIEŁDA ENERGII S.A.

Grupa Kapitałowa GPW

# **Rola Towarowej Giełdy Energii w procesie liberalizacji rynku gazu w Polsce – korzyści dla uczestników i możliwości handlu**

## TGE – kim jesteśmy

*TGE powstała pod koniec 1999 roku z inicjatywy Ministra Skarbu Państwa jako niezbędny element liberalizacji rynku energii elektrycznej w Polsce*

- **Jedyna licencjonowana giełda energii w Polsce – stały nadzór KNF**
- **Od lutego 2012 roku TGE jest częścią GK Giełdy Papierów Wartościowych**
- **Najdynamiczniej rozwijająca się giełda towarowa w regionie – aktywna w:**
  - **EUROPEX** (zrzesza wszystkie towarowe i finansowe giełdy energii w Europie)
  - **APEx** (Association of Power Exchanges – światowa organizacja giełd energii)
  - **AFM** (Association of Futures Markets – stowarzyszenie giełd rynków finansowych terminowych)
- **Prowadzi rynki: energii elektrycznej, gazu, praw majątkowych**
- **TGE a rynki międzynarodowe – od grudnia 2010 roku funkcjonuje market coupling ze Szwecją. Trwają prace mające na celu włączenie się do rynku MRC (poprzednio określanego jako NWE) w ramach mechanizmu Price Coupling of Regions.**



Przejrzysty mechanizm funkcjonowania giełdy powoduje, że cena towaru zależy tylko i wyłącznie od układu sił podaży i popytu w danym momencie

# Warunki członkostwa na rynku giełdowym Uczestnicy rynku





## Korzyści z uczestnictwa na rynku giełdowym

- Jawne i przejrzyste reguły zawierania transakcji
- Kumulacja popytu i podaży na poszczególne towary giełdowe – szeroka oferta rynków i instrumentów w jednym miejscu
- Ustalenie obiektywnych rynkowych cen energii
- Jednakowy dostęp do informacji rynkowych
- Jednakowe warunki uczestnictwa w rynku dla wszystkich podmiotów niezależnie od ich wielkości
- Bezpieczeństwo zawierania transakcji - nadzór Komisji Nadzoru Finansowego
- Bezpieczeństwo rozliczeń transakcji - licencjonowana Izba Rozliczeniowa Giełd Towarowych
- Najniższa opłata transakcyjna na rynku polskim
- Nowoczesna i bardzo prosta w obsłudze aplikacja do składania zleceń - CONDICO Trade na licencji NASDAQ OMX



## Kto może zostać członkiem Giełdy?

- **Przedsiębiorstwa energetyczne** posiadające koncesję na wytwarzanie, przesyłanie, dystrybucję lub obrót energią elektryczną
- **Odbiorcy** uprawnieni do korzystania z usług przesyłowych, będący osobami prawnymi
- **Towarowe domy maklerskie** oraz **domy maklerskie**
- **Zagraniczne osoby prawne** prowadzące działalność maklerską w zakresie obrotu towarami giełdowymi
- **Spółki handlowe** niebędące towarowymi domami maklerskimi, prowadzące działalność, polegającą na nabywaniu i zbywaniu towarów giełdowych

*Członkami Giełdy mogą być podmioty określone w art. 9 ust. 3 ustawy z dnia 26 października 2000 r. o giełdach towarowych*



## Procedura uzyskania statusu Bezpośredniego Członka Giełdy

- Złożenie kompletnego wniosku o zawarcie umowy o członkostwo
- Uzyskanie statusu Członka Giełdy
- Uzyskanie zezwolenia KNF na prowadzenie rejestrów lub rachunków towarów giełdowych lub posiadanie zezwolenia na prowadzenie działalności maklerskiej
- Uzyskanie członkostwa w Izbie Rozliczeniowej Giełd Towarowych (IRGiT) oraz uzyskanie statusu rozliczającego członka Izby
- Zatrudnienie maklera giełd towarowych, wpisanego na listę maklerów prowadzoną przez KNF
- Złożenie kompletnego wniosku o dopuszczenie do działania na giełdzie
- Dopuszczenie Wnioskodawcy przez Zarząd Giełdy do działania na wybranych rynkach

## Członkostwo w Izbie Rozliczeniowej Giełd Towarowych (IRGiT)

- Od 2010 r. IRGiT gwarantuje rozliczanie transakcji zawieranych na wszystkich rynkach TGE
- System gwarantowania rozliczeń IRGiT, oparty na profesjonalnym zarządzaniu ryzykiem, zapewnia **bezpieczeństwo rozliczeń** każdemu Członkowi Izby w razie niewypłacalności poszczególnych uczestników rynku
- System rozliczeniowy oparty na kompensacji wielostronnej zobowiązań i należności **redukuje ryzyko oraz zmniejsza koszty rozliczeń**

## Uczestnicy na Rynkach Gazu TGE S.A.

- **45 aktywnych uczestników** (ZUP - Zleceniodawcy Usługi Przesyłowej)
  - na **RDNiBg**: **15** podmiotów (w tym 3 domy maklerskie i **12 przedsiębiorstw energetycznych**)
  - na **RTT** w zakresie instrumentów terminowych na gaz: **15** podmiotów (w tym 3 domy maklerskie oraz **12 przedsiębiorstw energetycznych**)







TOWAROWA  
GIEŁDA ENERGII S.A.

[www.tge.pl](http://www.tge.pl)

# Rozwój rynków energii i gazu na TGE

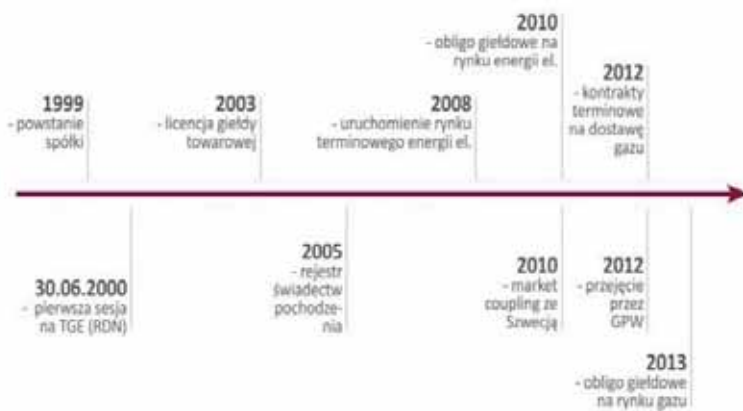




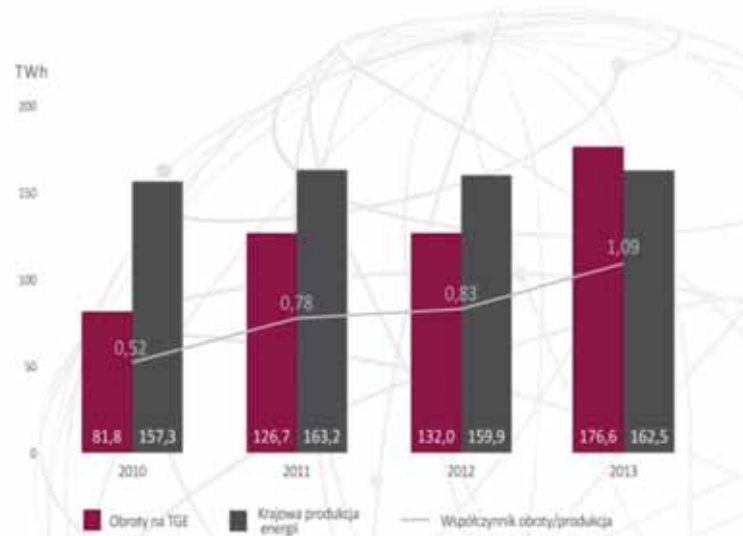
## Rozwój TGE w ostatnich latach

TGE funkcjonuje na rynku od 15 lat

### Historia TGE



Ostatnie 4 lata to okres szybkich wzrostów



Ustawodawstwo oraz odpowiednia oferta produktowa wpłynęły na podwojenie wolumenów na TGE



## Produkty oferowane na TGE

### Towarowa Giełda Energii

		RDB	RDN	Aukcje	Rynek terminowy	
Nadzór KNF	Energia elektryczna	Kontrakty godzinowe	Kontrakty godzinowe, blokowe	Kontrakty terminowe	Kontrakty bazowe, szczytowe, poza szczytem	Obrót giełdowy
	Gaz ziemny		Kontrakty blokowe		Kontrakty bazowe	
	Prawa majątkowe	Transakcje sesyjne i pozasesyjne na rynku spot				
	Rejestr świadectw pochodzenia	Prowadzenie rejestru świadectw pochodzenia energii elektrycznej				Rejestr

Izba Rozliczeniowa Giełd Towarowych – rozliczenia transakcji dokonywanych na TGE

### Giełdowa Platforma Informacyjna



## Szerokość oferty TGE – jeden z czynników dynamicznego wzrostu

Oferta produktowa wybranych giełd europejskich

	Energia elektryczna				Gaz			Pozostałe produkty
	Spot	Futures /Forwards	CO <sub>2</sub>	Opcje	Spot	Futures /Forwards	Opcje	
TGE	•	•	•		•	•		
HUPX	•	•						
APX	•							
EEX	•	•	•	•	•	•	•	•
Powernext	•				•	•		
ENDEX		•		•	•	•	•	•
PXE		•						
OTE	•				•			
Nord Pool	•							
Nasdaq OMX Commodities		•	•	•		•	•	•

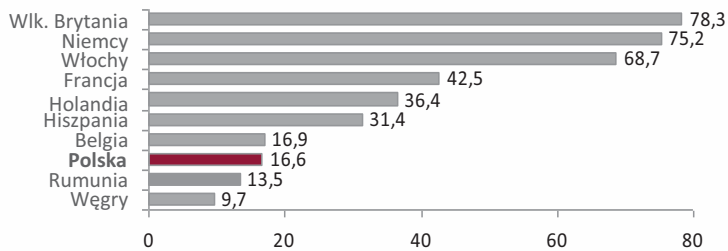
**Oferta produktowa TGE tożsama z największymi giełdami UE, łącząca w sobie rynki terminowe oraz spot gazu i energii elektrycznej**



## Polski rynek gazu na tle innych krajów UE

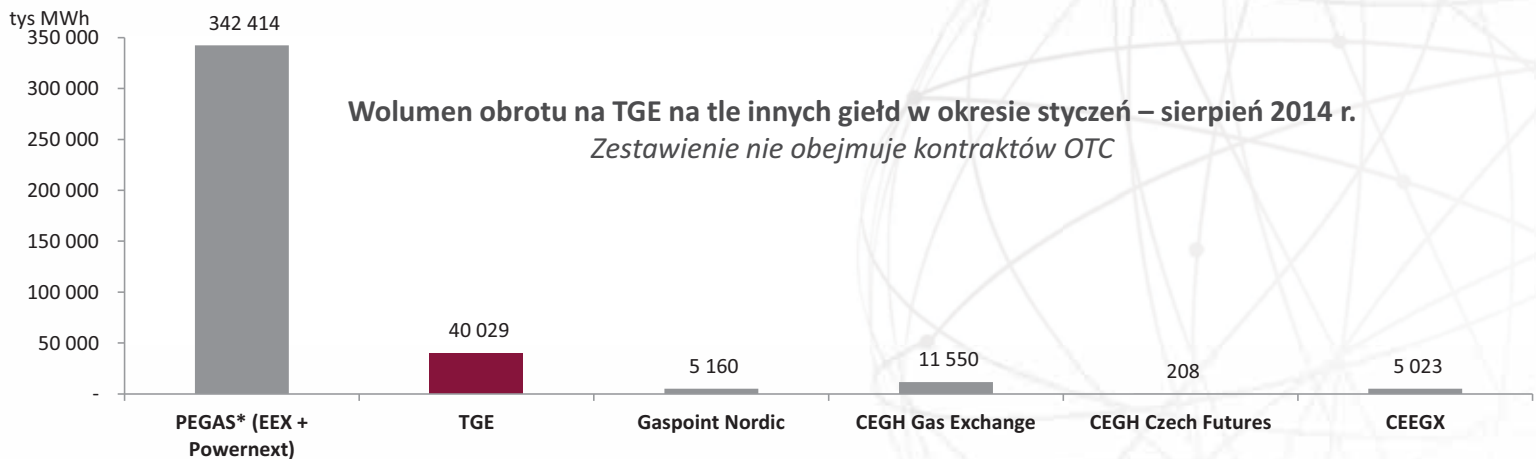
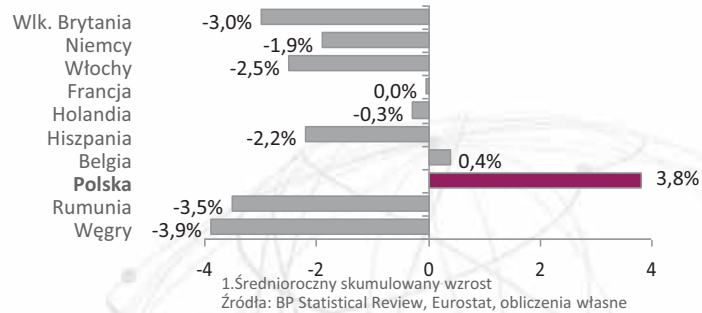
### Polska wśród największych konsumentów gazu ziemnego

Konsumpcja gazu ziemnego w 2012 r. (mld m<sup>3</sup>)



### Średnioroczny wzrost konsumpcji gazu w UE w latach 2007-2012

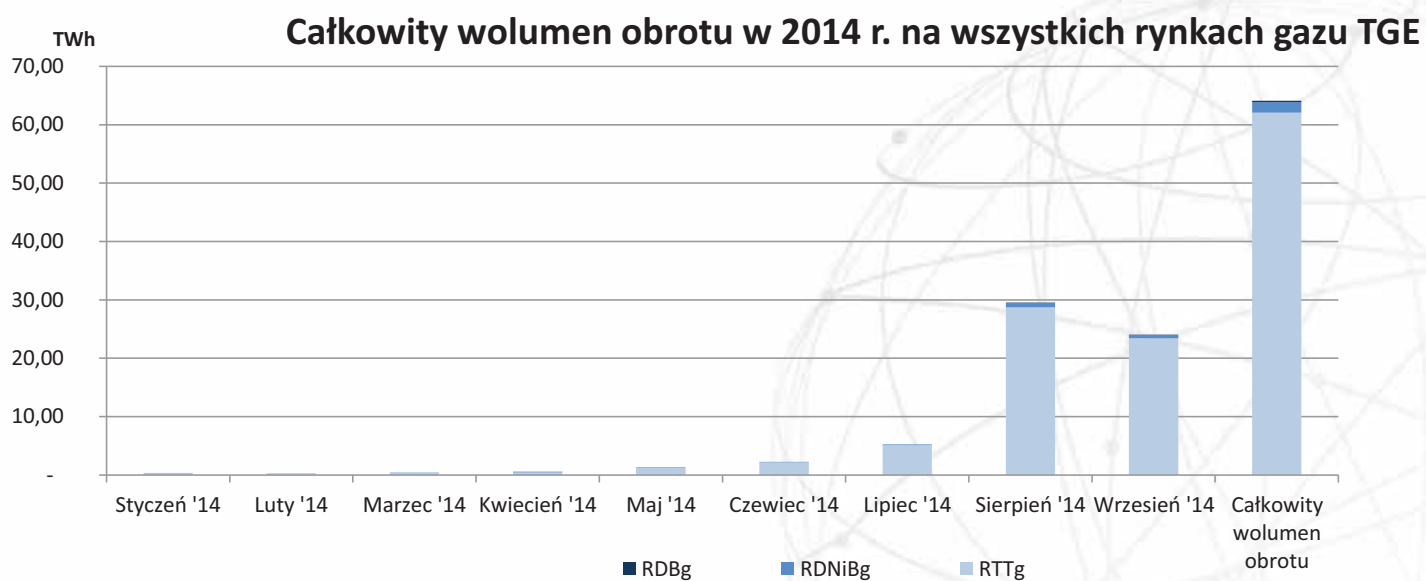
%



\*Platforma PEGAS obejmuje obszar hubów: GPL, NCG, PEG N, PEG S, PEG TIGF, TTF, ZTP

## Rynki gazu na TGE w 2014 r. - efekt realizacji wprowadzonego obliga

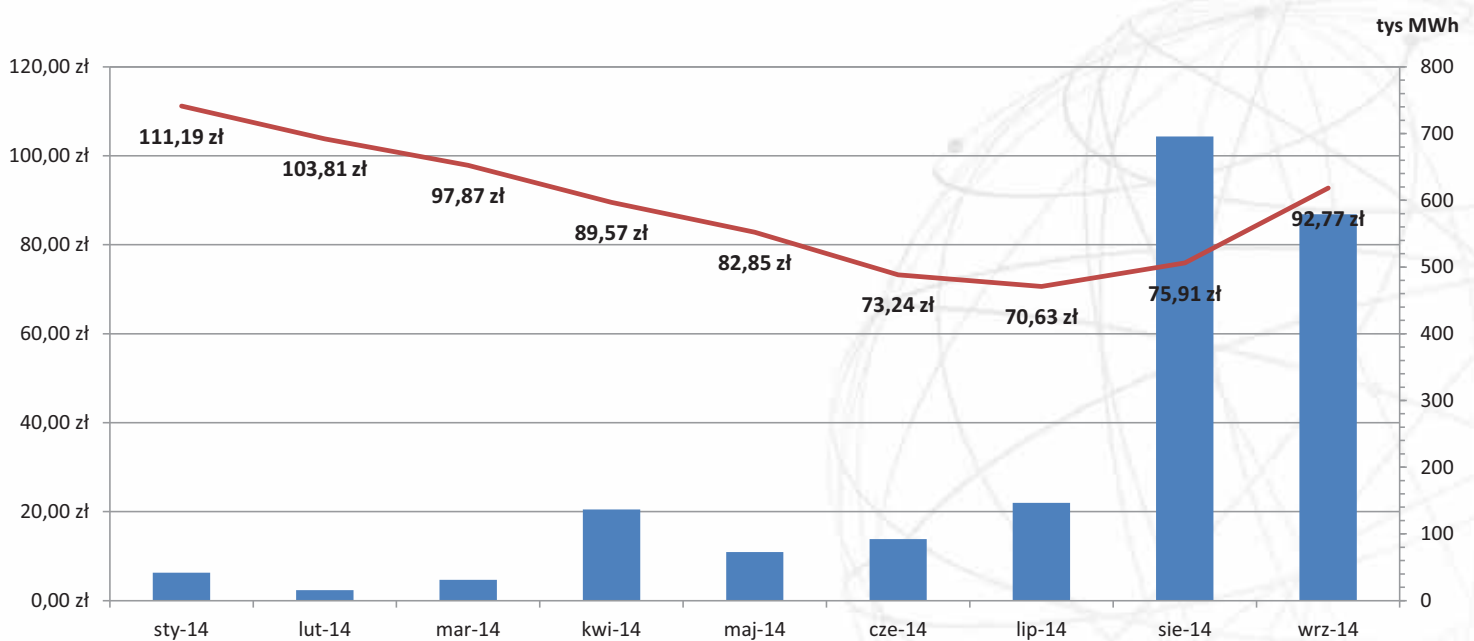
Całkowity wolumen wszystkich transakcji na rynkach gazu w okresie od stycznia-września 2014r. wyniósł 64 TWh (5,8 mld m<sup>3</sup> gazu ziemnego)



\* Zestawienie obejmuje też kontrakty z dostawą w następnych latach.

## Wolumeny oraz średnioważone wolumenem ceny na RDNg I-IX 2014 r.

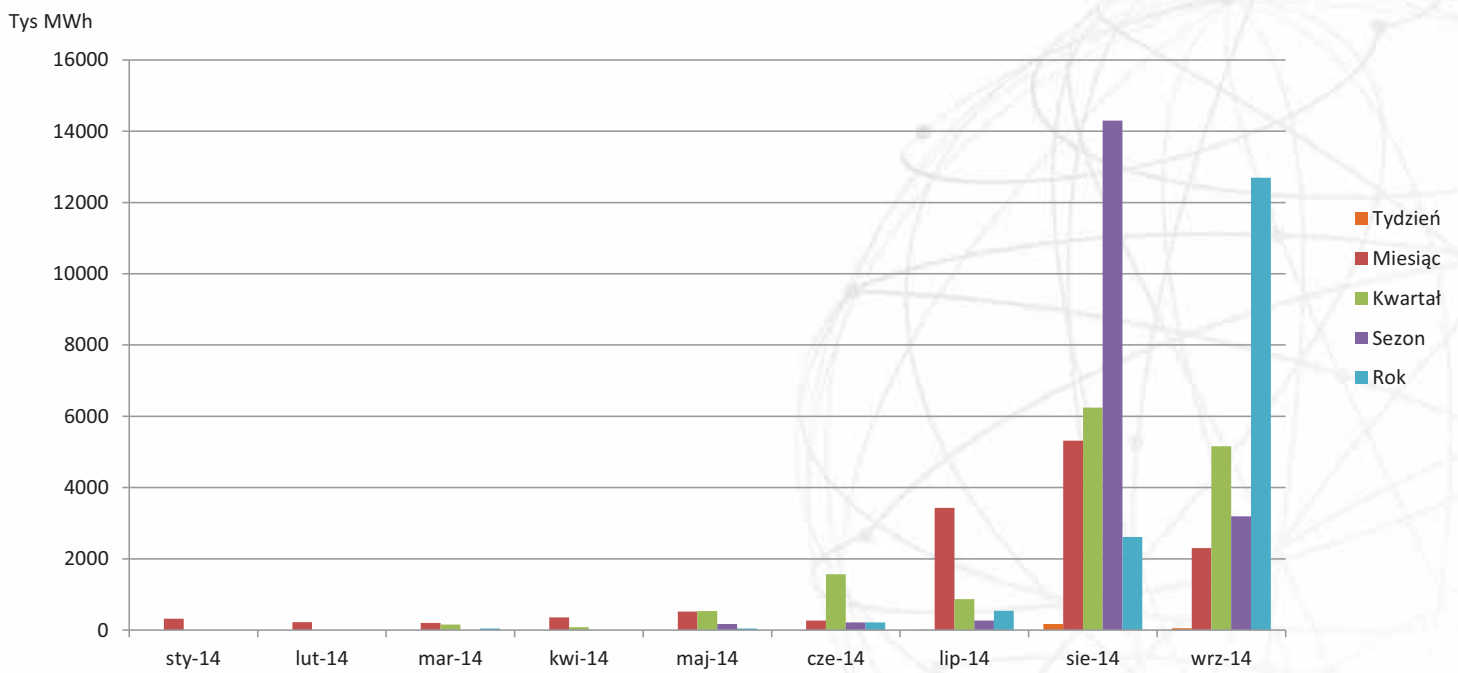
Na Rynku Dnia Następnego obroty gazem ziemnym w okresie I-IX 2014r. osiągnęły wartość 1,8 TWh. Średnioważona cena gazu za ten okres na RDNg wyniosła 83,48 PLN/MWh



## Płynność kontraktów na RTTg I-IX 2014 r.

Na Rynku Towarowym Terminowym w zakresie instrumentów na gaz, łączny wolumen obrotu wyniósł **62 TWh**.

### RTTg - płynność instrumentów terminowych towarowych na gaz





# Oferta TGE

## Rynek gazu

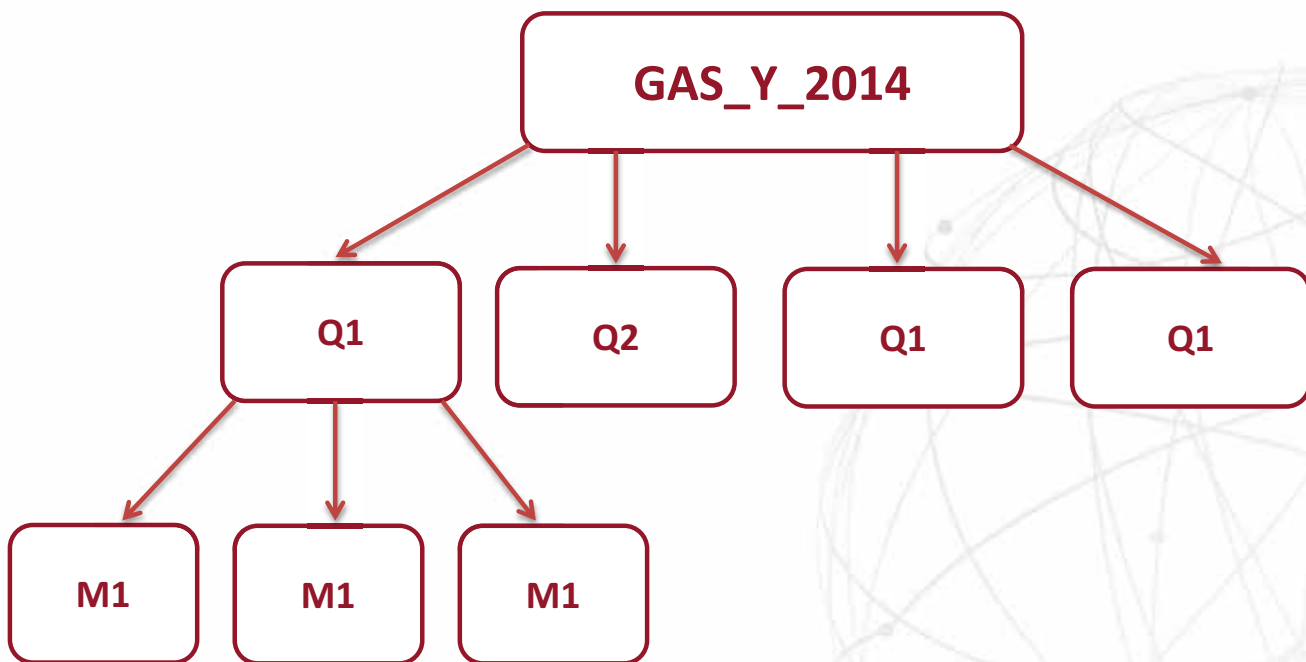




## Rynek Terminowy Towarowy

- Notowania ciągłe od 8:00 do 14:00 w dni robocze, aukcje
- Rozliczenie następuje poprzez fizyczną dostawę gazu
- Na RTT dostępne są **instrumenty tygodniowe (GAS\_BASE-W-YYY)**
- **miesięczne (GAS\_BASE\_M), kwartalne (GAS\_BASE\_Q), roczne (GAS\_BASE\_Y) oraz sezonowe (GAS\_BASE\_S-S, GAS\_BASE\_S-W)**
- Instrumenty roczne i kwartalne podlegają podziałowi w następujący sposób:
  - instrument roczny - na cztery kwartalne
  - instrument kwartalny - na trzy miesięczne

## Podział kontraktów terminowych na gaz





## Aukcje gazu

- Przeprowadzane są na wniosek oferenta zaakceptowany przez Zarząd TGE
- Wniosek należy złożyć najpóźniej 7 dni przed proponowanym terminem, istnieje możliwość wycofania, najpóźniej 2 dni przed terminem, zaktualizowany o nowy limit ceny – najpóźniej 1 dzień przed terminem
- Aukcja jest ważna jeżeli zawartych zostanie minimum 100 kontraktów
- Limit ceny nie jest podawany przez TGE do publicznej wiadomości
- Uczestnicy aukcji mogą składać zlecenia kupna (aukcja sprzedaży) lub sprzedaży (aukcja kupna)
- W rozstrzygniętej aukcji ceną transakcyjną jest cena podana w zleceniu uczestnika aukcji



## Rynek Dnia Następnego gazu – RDNg

- Instrumenty typu **GAS\_BASE** oraz **GAS\_WEEKEND**
- Określenie kursu jednolitego (fixing) o godzinie 9.15, notowania ciągłe od 9.16 do 13.00
- Instrument weekendowy notowany jest przez dwa dni: w czwartek i piątek.
- 1 kontrakt odpowiada dostawie 1 MWh gazu w każdej godzinie dnia dostawy (kolejne godziny od godziny od 06:00 dnia bieżącego do 06:00 dnia następnego, przy instrumencie weekendowym - od 6:00 w sobotę do 6:00 w poniedziałek)
- Cena minimalna: 0,01 zł, cena maksymalna: 1.500,00 zł
- Do portfeli Członków Giełdy przyporządkowane są kody Zleceniodawcy Usługi Przesyłowej
- Rozliczenie następuje poprzez fizyczną dostawę gazu
- Giełda zgłasza OSP transakcje do wykonania



## Rynek Dnia Bieżącego gazu – RDBg

- Obrót prowadzony w dniu dostawy w okresie od 8:00 do 13:30
- Notowania prowadzone każdego dnia w systemie notowań ciągłych
- Notowania prowadzone są na 24 instrumentach godzinowych. Koniec notowania instrumentu będzie następował 2,5h przed rozpoczęciem okresu dostawy np. instrument z dostawą w okresie od 11:00 do 12:00 będzie notowany do 8:30.
- Informacje o zawartych transakcjach zgłaszane są co godzinę (renominacje) do GAZ-SYSTEM
- Rozliczenie następuje poprzez fizyczną dostawę gazu

# Liberalizacja rynku gazu w Polsce Wyzwania

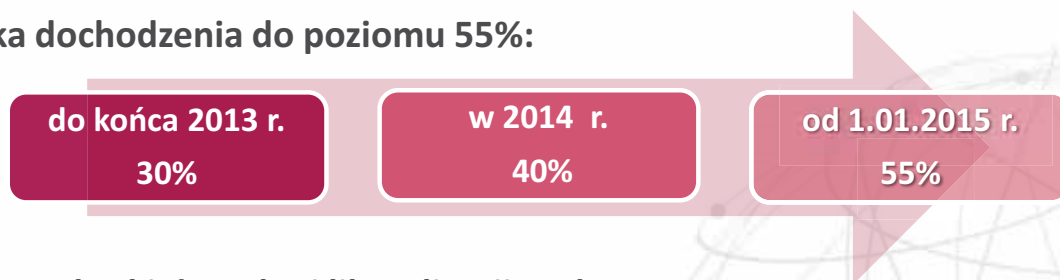




## Realizacja giełdowego obligo gazowego

Obligo gazowe dotyczy sprzedaży gazu wysokometanowego wprowadzanego do sieci przesyłowej z importu i wydobycia.

Ścieżka dochodzenia do poziomu 55%:



Następne kroki do pełnej liberalizacji rynku gazu:

- Deregulacja cen gazu dla klientów instytucjonalnych, a w dalszej perspektywie: całkowite zniesienie regulacji taryf dla gazu
- Swobodny dostęp do infrastruktury /import – export/
- Możliwość zmiany sprzedawcy, lub częściowe wypowiedzenie umowy
- Możliwość odsprzedaży gazu poprzez punkt wirtualny
- Zmiana rozporządzenia o dywersyfikacji dostaw, ustawy o zapasach





## Wsparcie procesu liberalizacji rynku gazu


- **Nowe produkty i instrumenty** – rynek gazu na TGE rozwijany jest poprzez uzupełnianie oferty TGE, zgodnie z oczekiwaniami uczestników rynku zarówno krajowych, jak i międzynarodowych. Nowe produkty i instrumenty giełdowe wprowadzone są po konsultacjach z uczestnikami rynku.
- **Rola doradcza** - TGE na bieżąco monitoruje rynek gazu i prowadzi konsultacje z uczestnikami tego rynku. W celu utrzymania stałej komunikacji TGE powołało, przy Zarządzie TGE, Komitet Rynku Gazu, w ramach którego odbywają się cykliczne spotkania i warsztaty z Operatorami i przedstawicielami Instytucji związanych z rynkiem gazu.
- **Lobbing** - TGE bierze czynny udział w pracach nad znoszeniem barier legislacyjnych, poprzez współpracę z przedstawicielami Ministerstwa Gospodarki, Urzędu Regulacji Energetyki, Forum Odbiorców Energii Elektrycznej i Gazu oraz Izby Gospodarczej Gazownictwa.



## Komitet Rynku Gazu – organ doradczy TGE

- W odpowiedzi na prośbę Uczestników Rynku, z dniem 30 maja 2014 r. TGE powołała **Komitet Rynku Gazu przy Towarowej Giełdzie Energii S.A.**
- Komitet jest **organem doradczym** w zakresie rozwoju giełdowego obrotu gazem na TGE S.A., składającym się z przedstawicieli m. in. Członków Giełdy, TGE, IRGiT
- Komitet jako ciało eksperckie może prezentować opinie Uczestników giełdowego rynku gazu przed URE, MG, KE
- Komitet współorganizuje cykl Warsztatów dla Uczestników Rynku Gazu wyjaśniający szczegółowe zagadnienia związane z obrotem gazem ziemnym w Polsce
- Analogiczne ciała doradcze powoływane są w innych europejskich giełdach gazu m.in. w hiszpańskim Iberian Gas Hub

## Giełdowa Platforma Informacyjna – ważny element budowania transparentnego rynku energii



dane rynku  
energii elektrycznej

Zakres informacji:

- Informacja o rynkach energii elektrycznej na TGE
- Informacja o planowanej i rzeczywistej generacji
- Informacja o zapotrzebowaniu systemu
- Informacja o wymianie międzynarodowej
- Aktualne informacje o planowanych i aktualnych wyłączeniach
- Informacja o mocach wytwórczych z podziałem na źródła

Kompletny zespół informacyjny:

*W skład zespołu wchodzi członkowie*

- URE, PSE, Tauron PE, PKP Energetyka, Vattenfall, PGE, Zespół Elektrowni Pątnów – Adamów – Konin SA, TOE, Towarzystwo Gospodarcze Polskie Elektrownie, FOEiG.

**Informacje serwisów TGE są uaktualniane na bieżąco w celu zwiększenia przejrzystości i aktywności uczestników rynku**



## Giełdowa Platforma Informacyjna

- GPI jest przygotowana do publikowania informacji w ramach obowiązków nałożonych Rozporządzeniem REMIT
- TGE będzie ubiegać się o status RIS (Regulated Information Service) oraz RRM (Regulated Reporting Mechanism) w ACER
- TGE uczestniczy w opracowywaniu systemu Architecture of Integrated Information Systems („ARIS”) – platforma ACER do raportowania danych transakcyjnych
- 18 marca 2014 r. odbyła się w Parlamencie Europejskim prezentacja Giełdowej Platformy Informacyjnej
- Ruszyły prace nad platformą dla rynku gazu – GPI gaz planowany start: 2015 r.



## Rynek finansowy

TGE zamierza w 2016 r. zaoferować kontrakty futures na indeks cen gazu ziemnego (kontrakty finansowe rozliczane pieniężne)

**Uruchomienie rynku finansowego wzmocni pozycję TGE w regionie**

- Spełnienie oczekiwań Członków TGE, inwestorów, odbiorców i instytucji finansowych
- Naturalne uzupełnienie oferty produktowej TGE
- **Motywy działania na rynku:**
  - Transakcje zabezpieczające, arbitrażowe, spekulacyjne
- **Uruchomienie rynku finansowego wiąże się z udziałem nowych podmiotów z branży finansowej, inwestorów**
- TGE przedstawi plany realizacyjne rynku finansowego po akceptacji KNF oraz uzgodnieniach z uczestnikami rynku



TOWAROWA  
GIEŁDA ENERGII S.A.

Grupa Kapitałowa GPW