

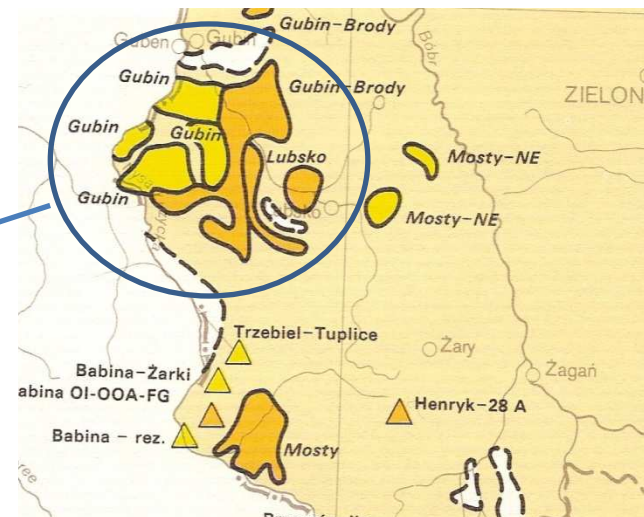
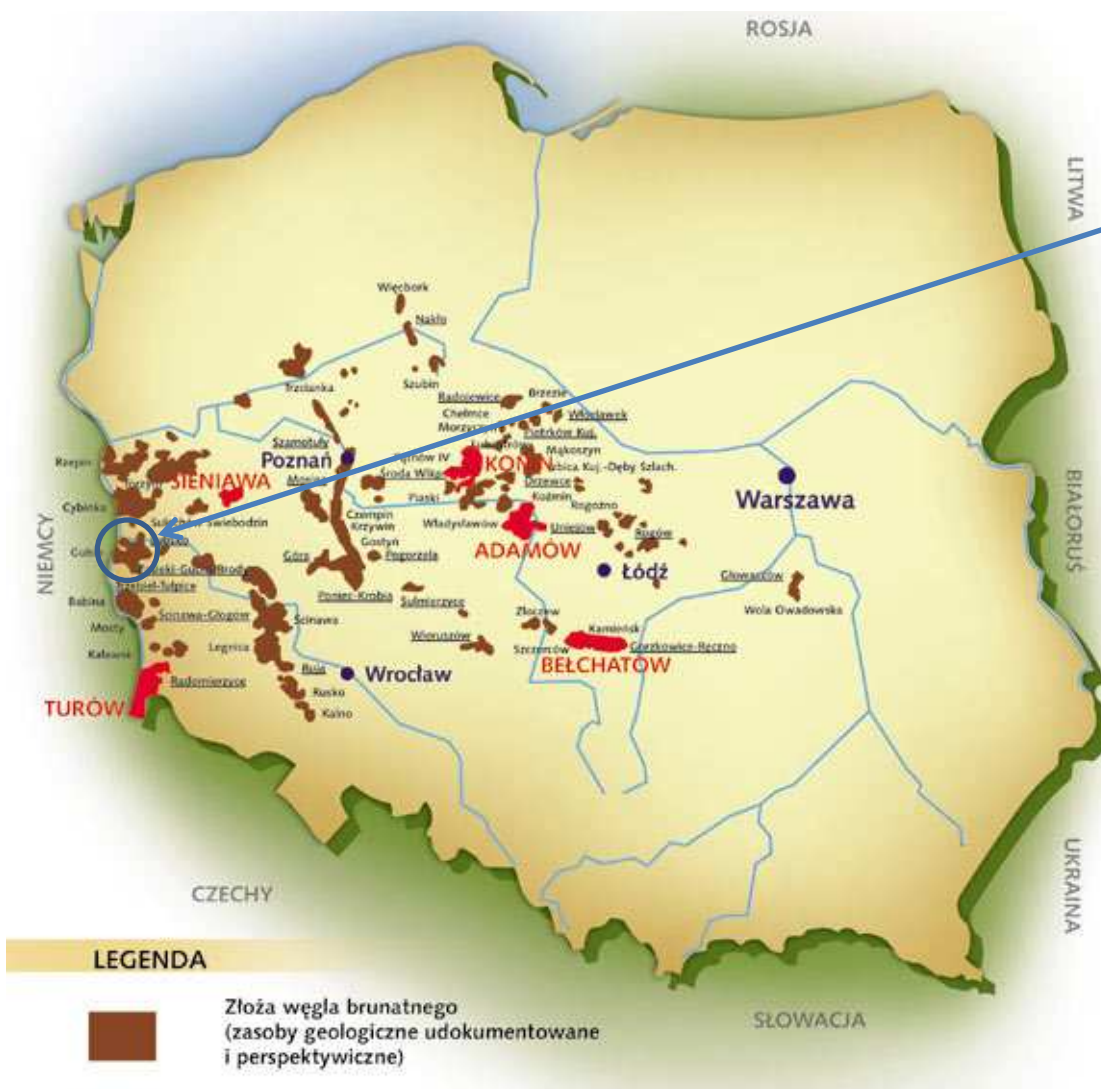


# Zagospodarowanie złoża „Gubin” Czy warto? Dlaczego?

Dr inż. Wojciech Naworyta

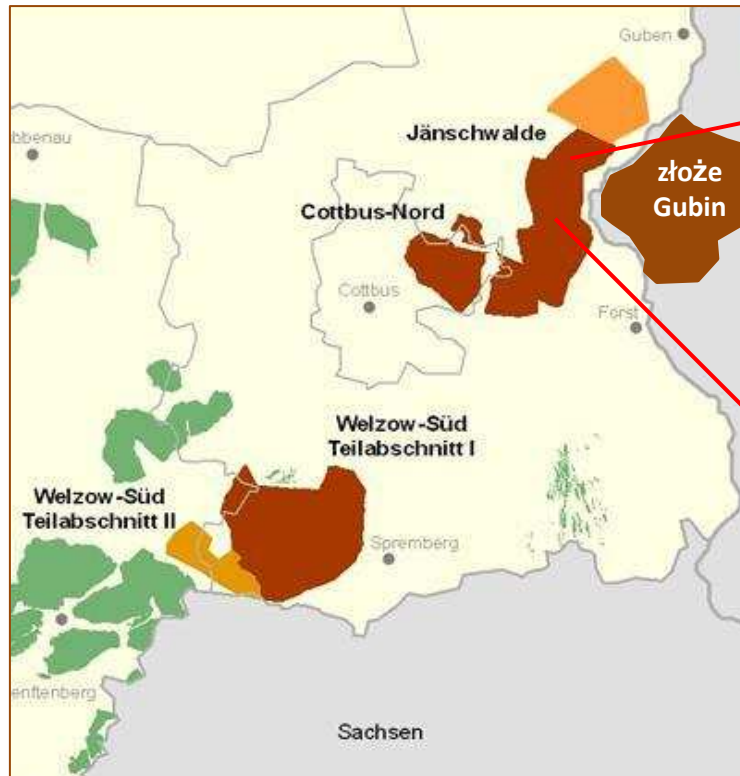
FUNDACJA dla Akademii Górniczo - Hutniczej im. Stanisława Staszica w Krakowie

# Złoże Gubin – informacje podstawowe



- Duże zasoby (ok. 1,6 mld ton)
- Wysoka jakość węgla (wartość opałowa)
- Zalega relatywnie płytko
- Wysokie miejsca w rankingach

# Złoże Gubin - położenie

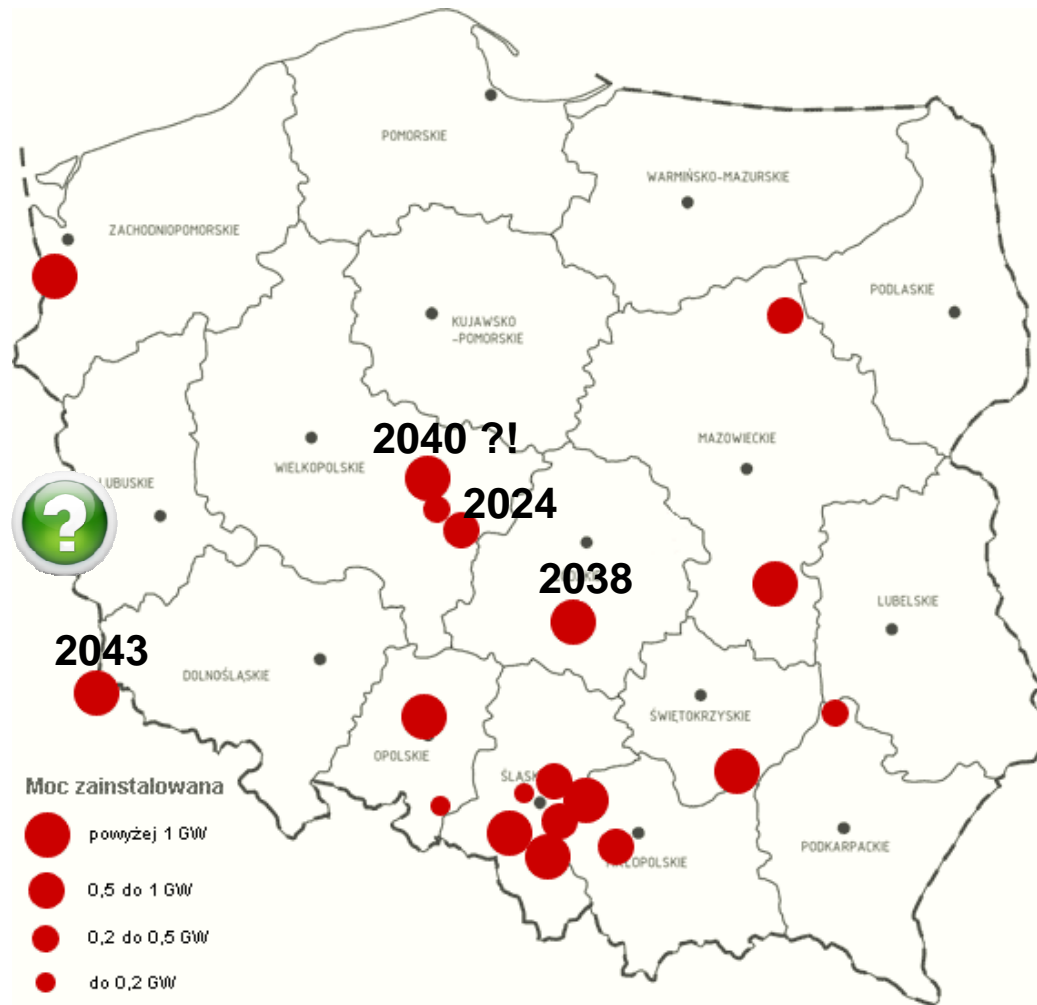


- Region górnictwa węgla brunatnego od stuleci
- Wydobyte 60 mln ton/rok w 5 odkrywkach

# Dlaczego Gubin?

Ekspertyza PAN (1983)	Kasiński J., Piwocki M. (1994)	Kasiński J., Mazurek S., Piwocki M. (2006)	Uberman R., Ostręga A. (2008)
Trzcianka	Mosty	<b>Gubin</b>	Legnica Zachód
Mosty	Legnica Wschód	Rogóžno	<b>Gubin</b>
<b>Gubin</b>	Legnica Zachód	<b>Gubin-Brody</b>	Legnica Wschód
Złoczew	<b>Gubin</b>	Złoczew	Złoczew
Legnica Wsch.	Rogóžno	Trzcianka	Rogóžno
Legnica Zachód	Trzcianka	Piaski	Trzcianka
Rogóžno	Złoczew	Głowaczów	Mosty

# Dlaczego Gubin?

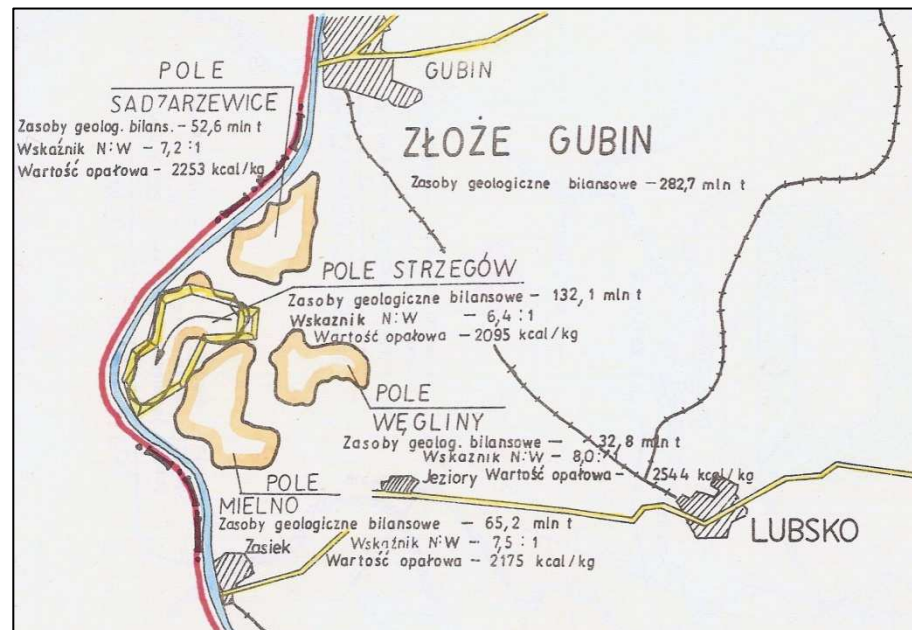


- Źródło energii elektrycznej w zachodniej części kraju
- Zastąpienie obecnych źródeł energii w centralnej i zachodniej części Polski
  - PAK
  - Turów
- Zastąpienie starszych i nieefektywnych źródeł energii
- 2700 MW – 10% mocy – energia dla 3,8 mln Polaków



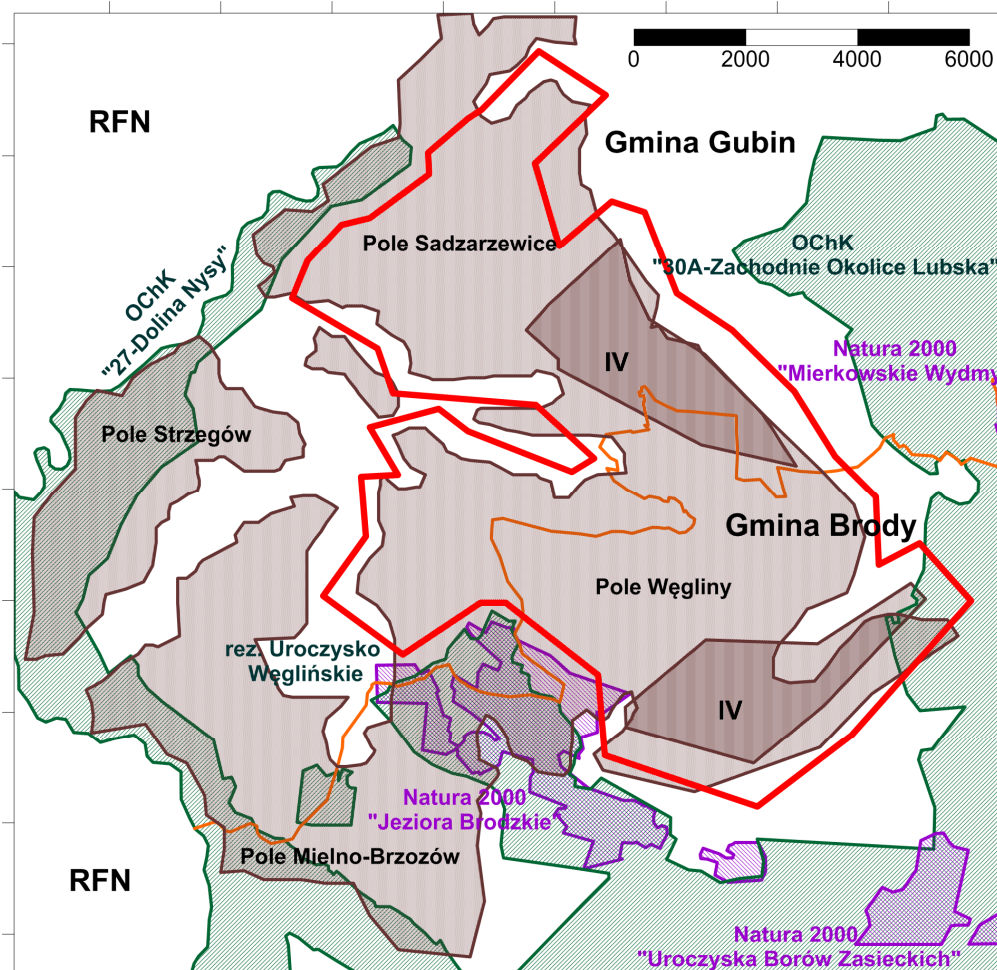
# Dokumentacje, studia, koncepcje

- Dokumentacje geologiczne – 1960-2009
- Koncepcje zagospodarowania – 1980-2012
- Liczne prace naukowe – m.in. Foresight (2010)
- Zainteresowanie wielu podmiotów gospodarczych, m.in.:
  - Enea,
  - KWB Konin S.A.,
  - Vattenfall,
  - PCC Rail, DB Schenker,
  - **PGE** i in.



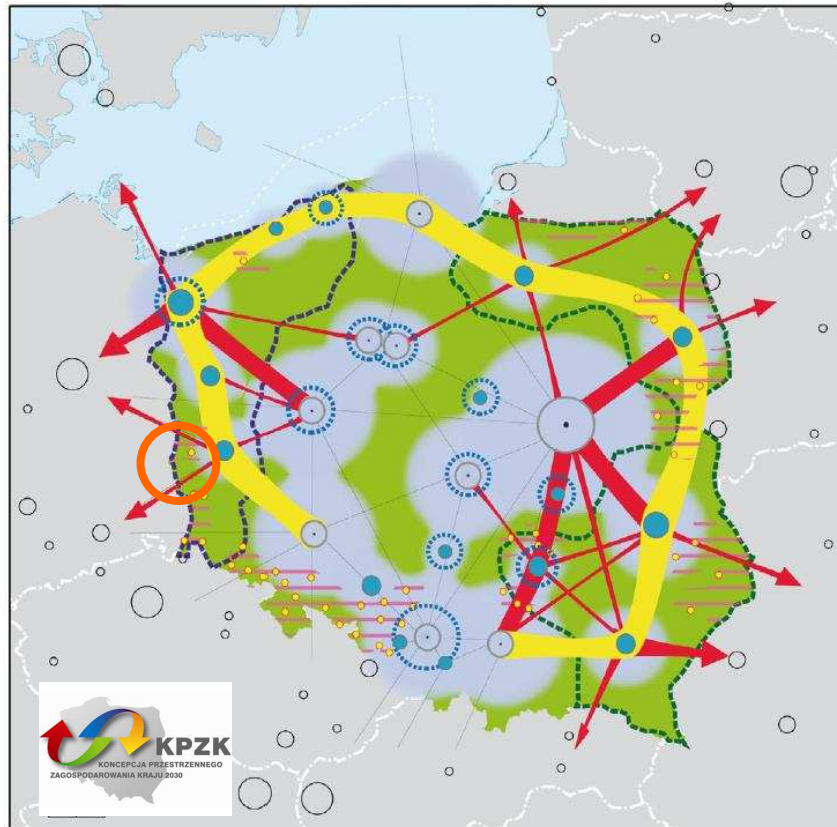
Źródło: Program rozwoju przemysłu węgla brunatnego 1982-1990

# Uwarunkowania środowiskowe

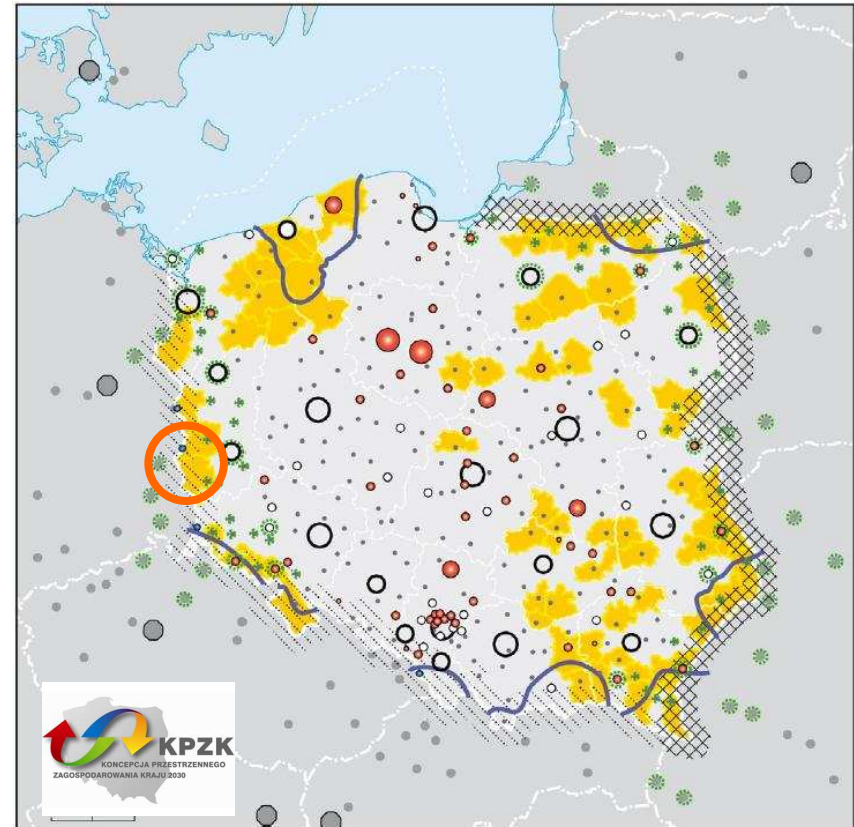


- Złoże relatywnie mało konfliktowe
- Okonturowanie złoży bez naruszania obszarów chronionych
- Tereny rolne, nieużytki, niewielkie obszary leśne
- Minimalizacja wpływu na środowisko przy wykorzystaniu zasobów złoży

# Uwarunkowania społeczne



- obszar depopulacji
- słabo skomunikowany
- niskie powiązania funkcjonalne
- region peryferyjny



- obszar o niskim poziomie rozwoju i dostępności do usług
- nie wykorzystane możliwości wynikające z położenia przygranicznego



# Uwarunkowania społeczne

- Wysokie bezrobocie
- Exodus ludności czynnej zawodowo
- Mała gęstość zaludnienia (15-20 mk/km<sup>2</sup>)
- Brak atrakcyjności turystycznej
- Tereny byłych PGR-ów



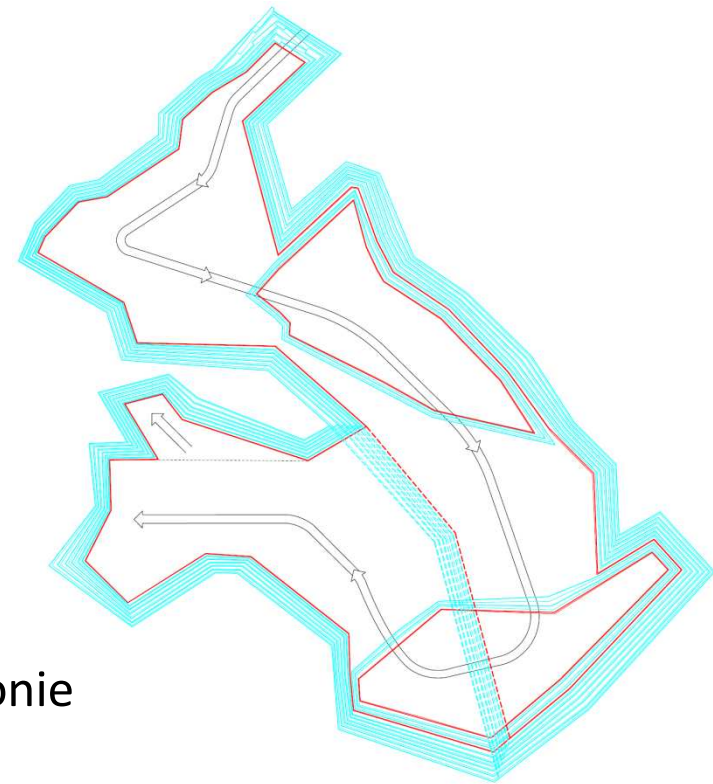
# Uwarunkowania społeczne

- Rozdrobniona sieć osadnicza
- Stara zabudowa przedwojenna (ok. 96%)
- Rzadka sieć dróg, drogi przedwojenne
- Rolnictwo – podstawa zatrudnienia
- Nieliczne usługi

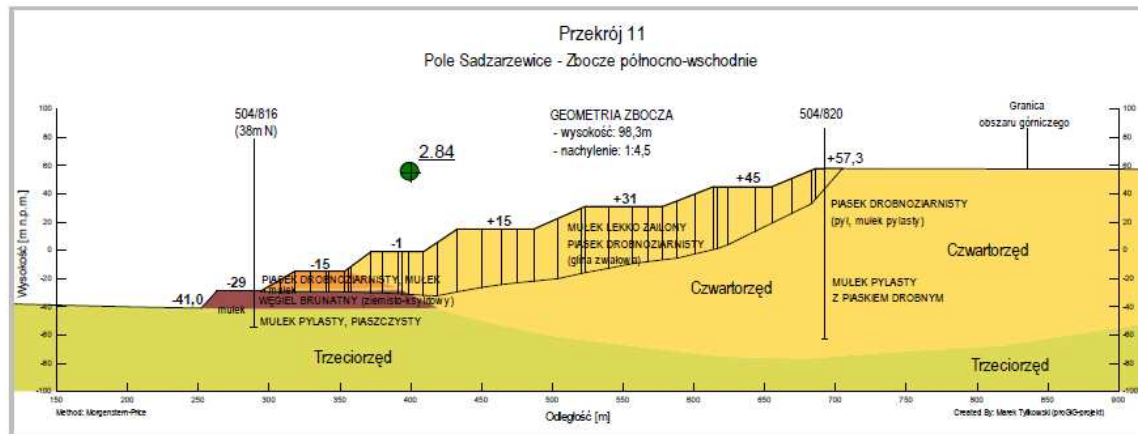
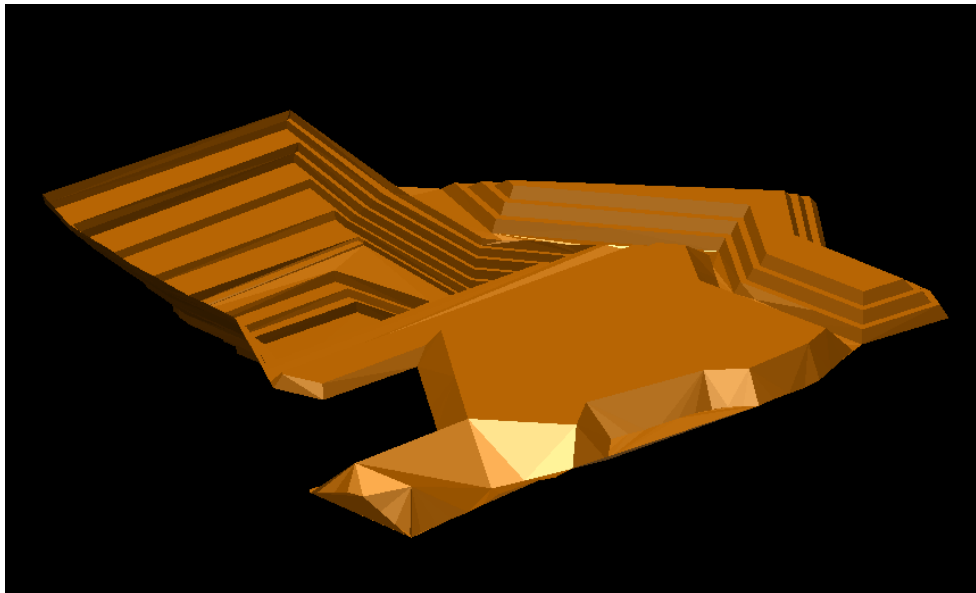


# Zagospodarowanie złoża – stan prac

- Ranking PIG (Kasiński, Piwocki, Mazurek - 2006)
- PWE Gubin (KWB Konin S.A. i Enea)
  - Koncesja na rozpoznanie złoża
  - Dodatek do dokumentacji złoża (2009)
  - Koncepcja zagospodarowania (2009)
- PGE Gubin
  - Ocena wpływu na środowisko
  - Dokumentacja hydrogeologiczna
  - Projekt zagospodarowania złoża
  - Pozyskanie akceptacji społecznej w regionie

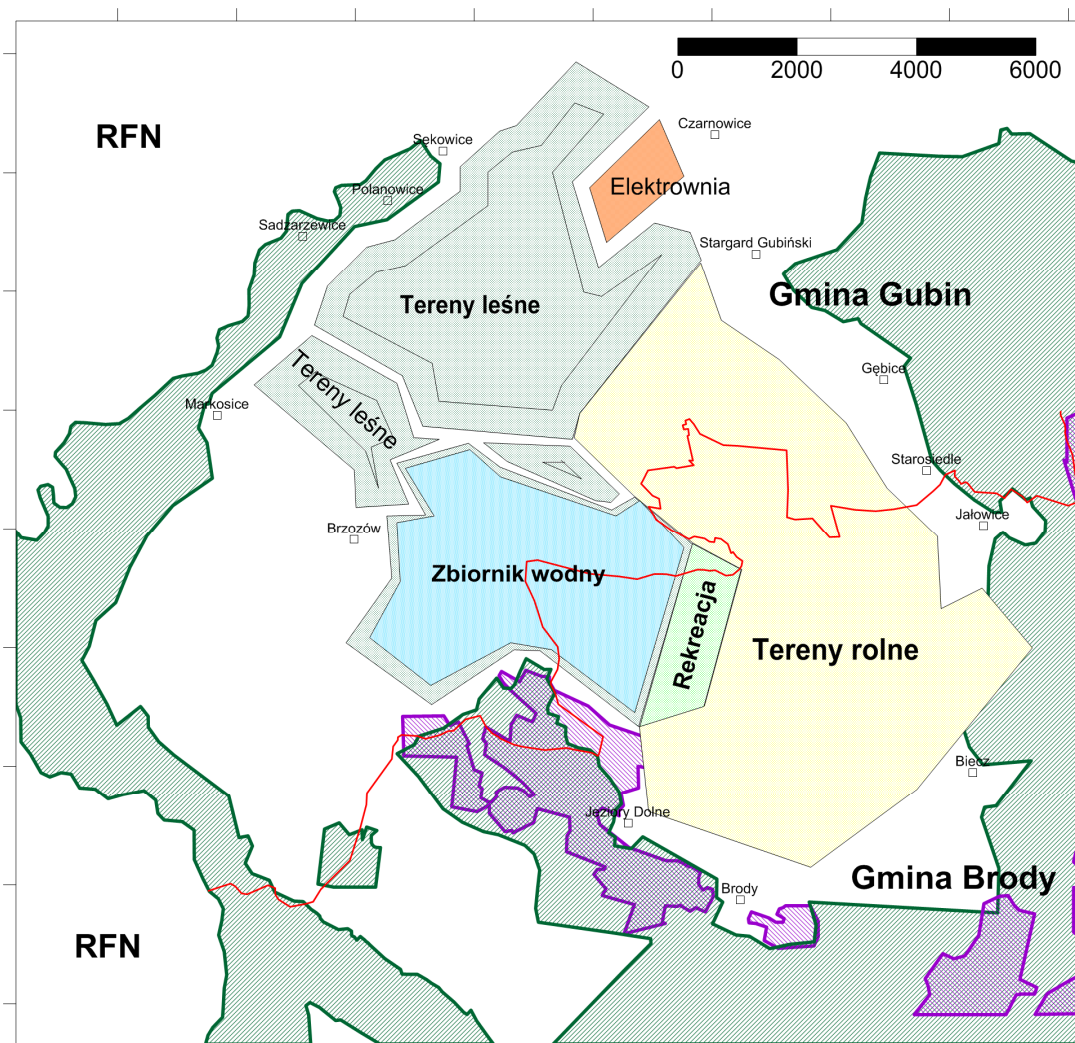


# Zagospodarowanie złoża – stan prac





# Co po kopalni?



- Rekultywacja leśna
- Rekultywacja rolna
- Rekultywacja wodna
  - Zbiornik retencyjny
  - Tereny rekreacyjne



# Podsumowanie

- Złoże „Gubin” na tle polskich złóż węgla brunatnego nadaje się do eksploatacji
  - ma duże zasoby,
  - dobre położenie,
  - jest mało konfliktowe pod względem środowiskowym,
  - jest mało konfliktowe pod względem społecznym.
- Zagospodarowanie złoża jest celowe ze względu na
  - bezpieczeństwo energetyczne kraju
  - poprawę efektywności wytwarzania energii
  - poprawę warunków gospodarczych w zachodniej Polsce



# Podsumowanie

- Możliwość eksploatacji złoża Gubin została uwzględniona:
  - w Polityce Energetycznej Polski do 2030
  - w KPZK – Gubin - złożo strategiczne dla bezpieczeństwa energetycznego kraju
  - ochrona złoża w planie woj. lubuskiego
- Kontynuacja przedsięwzięcia jako realizacji **celu publicznego** wymaga uznania inwestycji za **zadanie rządowe**



Dziękuję za uwagę

Dr inż. Wojciech Naworyta  
naworyta@agh.edu.pl

FUNDACJA DLA AKADEMII GÓRNICZO - HUTNICZEJ IM. STANISŁAWA STASZICA W KRAKOWIE